

**製品名: PEF1 ウサギモノクローナル抗体****カタログ番号: AMRe84778**

研究使用のみ

**概要**

説明	組換えウサギモノクローナル抗体
宿主	うさぎ
応用	WB
反応性	ヒト、マウス、ラット
標識	非共役
修飾	未修正
アイソタイプ	IgG
クローン性	モノクローナル
形態	液体
濃度	-
保存	アリコートし、-20°Cで保存してください（12 ヶ月有効）。凍結/融解サイクルを避けてください。
輸送	氷袋
バッファー	0.05% アジ化ナトリウム、0.05% 保護タンパク質、50% グリセロールを含む PBS で精製された抗体。
精製	アフィニティー精製

**応用**

希釈倍率	WB 1:1000-1:2000
分子量	30 kDa

**抗原情報**

遺伝子名	PEF1
別名	ABP32; PEF; pef1; PEF1A; Peflin;;Peflin
遺伝子 ID	
SwissProt ID	Q9UBV8
免疫原	ヒトペフリン由来の合成ペプチド

**背景**

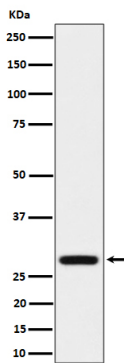
カルシウム結合タンパク質。カルシウムに反応して、無関係なタンパク質を架橋したり、弱いタンパク質-タンパク質複合体を安定化

したりするアダプターとして機能する。PDCD6と共に、COPII コートのサイズを調節することで小胞体 (ER) -ゴルジ体輸送に関与する複合体である BCR(KLHL12)複合体のカルシウム依存性アダプターとして機能する。

## 研究分野

-

## 画像データ



HeLa 細胞溶解物中の PEF1 発現のウェスタン プロット分析。