

製品名: インポートイン 9/RANBP9 ウサギモノクローナル抗体**カタログ番号:** AMRe84767

研究使用のみ

概要

説明	組換えウサギモノクローナル抗体
宿主	うさぎ
応用	WB,IHC
反応性	人間
標識	非共役
修飾	未修正
アイソタイプ	IgG
クローン性	モノクローナル
形態	液体
濃度	0.62mg/ml。本製品の濃度はロットによって異なる場合があります。
保存	アリコートし、-20°Cで保存してください（12 ヶ月有効）。凍結/融解サイクルを避けてください。
輸送	氷袋
バッファー	0.05% アジ化ナトリウム、0.05% 保護タンパク質、50% グリセロールを含む PBS で精製された抗体。
精製	アフィニティー精製

応用

希釈倍率	WB 1:1000-1:2000,IHC 1:100-1:200
分子量	Calculated MW: 116 kDa ; Observed MW: 140 kDa

抗原情報

遺伝子名	Importin9/RANBP9
別名	Imp9; Imp9a; Imp9b; Ipo9; RanBP9;;Importin 9
遺伝子 ID	
SwissProt ID	Q96P70
免疫原	ヒトインポートイン 9 由来の合成ペプチド

背景

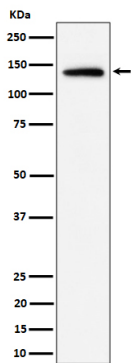
ヒストン、プロテアソーム、アクチンなどのタンパク質の核内輸送を仲介する核輸送受容体。貨物基質の核局在シグナル (NLS) の受

容体として機能します。核孔への結合を介してインポーチン/基質複合体の核孔複合体 (NPC) へのドッキングを仲介し、その後複合体はエネルギーを必要とする Ran 依存的なメカニズムによって孔を通して輸送されると考えられています。

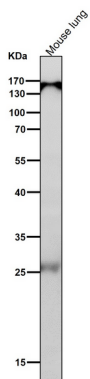
研究分野

-

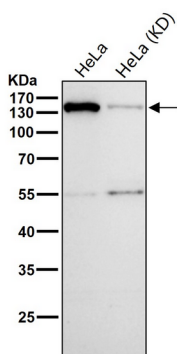
画像データ



HeLa 細胞溶解物中の Importin 9 / RANBP9 発現のウェスタン プロット分析。



すべてのレーンでは、抗体を 1:2K 希釈で室温で 1 時間使用します。



すべてのレーンでは、抗体を 1:1k 希釈で使用し、室温で 1 時間反応させます。