

製品名: SLP2 ウサギモノクローナル抗体**カタログ番号: AMRe84746**

研究使用のみ

概要

説明	組換えウサギモノクローナル抗体
宿主	うさぎ
応用	WB,ICC,FC,IP
反応性	ヒト、マウス、ラット
標識	非共役
修飾	未修正
アイソタイプ	IgG
クローン性	モノクローナル
形態	液体
濃度	-
保存	アリコートし、-20°Cで保存してください（12 ヶ月有効）。凍結/融解サイクルを避けてください。
輸送	氷袋
バッファー	0.05% アジ化ナトリウム、0.05% 保護タンパク質、50% グリセロールを含む PBS で精製された抗体。
精製	アフィニティー精製

応用

希釈倍率	WB 1:1000-1:2000,ICC 1:50-1:200,FC 1:20-1:100,IP 1:20-1:50
分子量	39 kDa

抗原情報

遺伝子名	SLP2
別名	EPB72 like protein 2; HSPC108; Paraprotein target 7; Paratarg 7; SLP2; Stomatin (EPB72) like 2; Stomatin like 2; Stomatin like protein 2; Stomatin-like protein 2; STOML2;;SLP 2
遺伝子 ID	
SwissProt ID	Q9UJZ1
免疫原	ヒト SLP2 由来の合成ペプチド

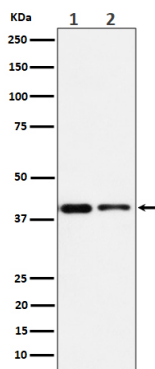
背景

ミトコンドリアの生合成と活性を制御すると考えられるミトコンドリアタンパク質。カルジオリピン生合成を刺激し、カルジオリピンが豊富な膜に結合し、プロヒピチンを含むいくつかのタンパク質をリクルートして安定化させることで、ミトコンドリア膜における機能的マイクロドメインの組織化に作用する可能性がある。

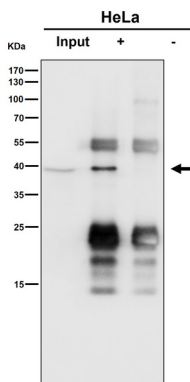
研究分野

-

画像データ



(1) Jurkat 細胞溶解物、(2) RAW 264.7 細胞溶解物における SLP2 発現のウエスタンブロット解析。



1:50 希釈の抗体を使用した免疫沈降 (IP) 分析。(1:1K 希釈の wb)