

製品名: ENDOGL1/ENGL ウサギモノクローナル抗体**カタログ番号: AMRe84744**

研究使用のみ

概要

説明	組換えウサギモノクローナル抗体
宿主	うさぎ
応用	WB,IP
反応性	人間
標識	非共役
修飾	未修正
アイソタイプ	IgG
クローン性	モノクローナル
形態	液体
濃度	0.62mg/ml。本製品の濃度はロットによって異なる場合があります。
保存	アリコートし、-20°Cで保存してください（12 ヶ月有効）。凍結/融解サイクルを避けてください。
輸送	氷袋
バッファー	0.05% アジ化ナトリウム、0.05% 保護タンパク質、50% グリセロールを含む PBS で精製された抗体。
精製	アフィニティー精製

応用

希釈倍率	WB 1:1000-1:2000,IP 1:20-1:50
分子量	41 kDa

抗原情報

遺伝子名	ENDOGL1/ENGL
別名	Endo G like 1; ENDOGL1; ENDOGL2; Endonuclease G like 1; Endonuclease G like 2; ENGL; ENGLA; ENGLB; Exog; Nuclease EXOG;;EXOG
遺伝子 ID	
SwissProt ID	Q9Y2C4
免疫原	ヒト EXOG 由来の合成ペプチド

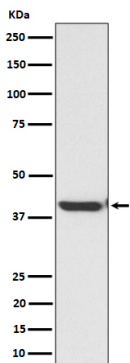
背景

スーパーコイル DNA に対するニッキング活性、一本鎖 DNA に対する優先活性、および 5'-3' エキソヌクレアーゼ活性を備えたエンド/エキソヌクレアーゼ。

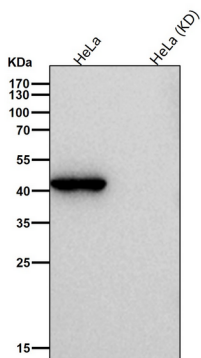
研究分野

-

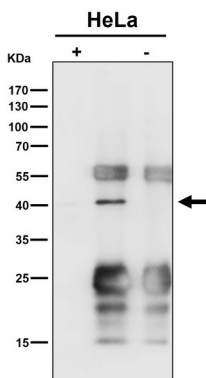
画像データ



HepG2 細胞溶解物中の ENDOGL1 / ENGL 発現のウエスタン プロット解析。



すべてのレーンでは、抗体を 1:1K に希釈して室温で 1 時間使用します。



1:50 希釈の抗体を使用した免疫沈降 (IP) 分析。(1:1K 希釈の wb)