

**製品名: GRSF1 ウサギモノクローナル抗体****カタログ番号: AMRe84742**

研究使用のみ

**概要**

説明	組換えウサギモノクローナル抗体
宿主	うさぎ
応用	WB,ICC,FC,IP
反応性	ヒト、マウス、ラット
標識	非共役
修飾	未修正
アイソタイプ	IgG
クローン性	モノクローナル
形態	液体
濃度	-
保存	アリコートし、-20°Cで保存してください（12 ヶ月有効）。凍結/融解サイクルを避けてください。
輸送	氷袋
バッファー	0.05% アジ化ナトリウム、0.05% 保護タンパク質、50% グリセロールを含む PBS で精製された抗体。
精製	アフィニティー精製

**応用**

希釈倍率	WB 1:1000-1:2000,ICC 1:50-1:200,FC 1:20-1:100,IP 1:20-1:50
分子量	53 kDa

**抗原情報**

遺伝子名	GRSF1
別名	G rich RNA sequence binding factor 1; G rich sequence binding factor 1; GRSF1;;GRSF 1
遺伝子 ID	
SwissProt ID	Q12849
免疫原	ヒト GRSF1 由来の合成ペプチド

**背景**

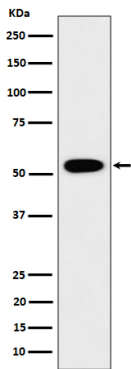
ミトコンドリアリボソームの組み立てと mRNA および lncRNA のリクルートメントに必要な、転写後のミトコンドリア遺伝子発現の

調節因子。

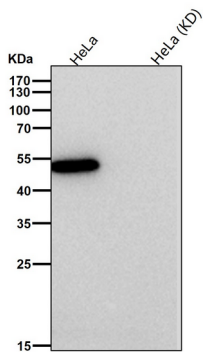
## 研究分野

-

## 画像データ



293 細胞溶解物における GRSF1 発現のウエスタン プロット分析。



すべてのレーンでは、抗体を 1:1K に希釈して室温で 1 時間使用します。