

製品名: ALS2CR1 ウサギモノクローナル抗体

カタログ番号: AMRe84737

研究使用のみ

概要

説明	組換えウサギモノクローナル抗体
宿主	うさぎ
応用	WB, ICC
反応性	人間
標識	非共役
修飾	未修正
アイソタイプ	IgG
クローン性	モノクローナル
形態	液体
濃度	-
保存	アリコートし、-20°Cで保存してください（12ヶ月有効）。凍結/融解サイクルを避けてください。
輸送	氷袋
バッファー	0.05% アジ化ナトリウム、0.05% 保護タンパク質、50% グリセロールを含む PBS で精製された抗体。
精製	アフィニティー精製

応用

希釈倍率	WB 1:1000-1:2000, ICC 1:50-1:200
分子量	Calculated MW: 42 kDa ; Observed MW: 38 kDa

抗原情報

遺伝子名	ALS2CR1
別名	ALS2CR1; Nif3l1;;NIF3L1
遺伝子 ID	
SwissProt ID	Q9GZT8
免疫原	ヒト NIF3L1 由来の合成ペプチド

背景

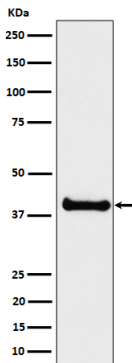
COPS2 との相互作用を通じて転写コリプレッサーとして機能し、神経分化に関与する遺伝子の発現を負に制御する可能性があります

す。

研究分野

-

画像データ



LNCaP 細胞溶解物中の ALS2CR1 発現のウェスタン ブロット解析。