

製品名: RPL26L1 ウサギモノクローナル抗体**カタログ番号: AMRe84732**

研究使用のみ

概要

説明	組換えウサギモノクローナル抗体
宿主	うさぎ
応用	WB,IHC,ICC/IF,ICC
反応性	ヒト、マウス、ラット
標識	非共役
修飾	未修正
アイソタイプ	IgG
クローン性	モノクローナル
形態	液体
濃度	0.62mg/ml。本製品の濃度はロットによって異なる場合があります。
保存	アリコートし、-20°Cで保存してください（12 ヶ月有効）。凍結/融解サイクルを避けてください。
輸送	氷袋
バッファー	0.05% アジ化ナトリウム、0.05% 保護タンパク質、50% グリセロールを含む PBS で精製された抗体。
精製	アフィニティー精製

応用

希釈倍率	WB 1:1000-1:2000,IHC 1:100-1:200,ICC/IF 1:50-1:200,ICC 1:50-1:200
分子量	17 kDa

抗原情報

遺伝子名	RPL26L1
別名	RPL26P1;;RPL26L1
遺伝子 ID	
SwissProt ID	Q9UNX3
免疫原	ヒト RPL26L1 由来の合成ペプチド

背景

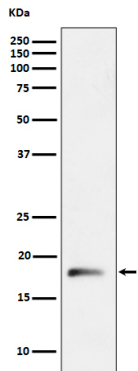
この遺伝子は、リボソームタンパク質 L26 と高い配列相同性を持つタンパク質をコードしています。選択的スプライシングにより、

同じタンパク質をコードする複数の転写バリエントが生成されます。

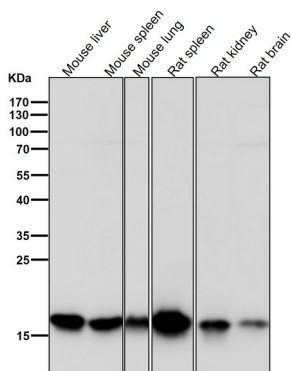
研究分野

-

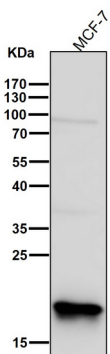
画像データ



HepG2 細胞溶解物中の RPL26L1 発現のウェスタンブロット解析。



すべてのレーンでは、抗体を 1:1K に希釈して室温で 1 時間使用します。



すべてのレーンでは、抗体を 1:1K に希釈して室温で 1 時間使用します。