

製品名: MRPS15 ウサギモノクローナル抗体**カタログ番号: AMRe84719**

研究使用のみ

概要

説明	組換えウサギモノクローナル抗体
宿主	うさぎ
応用	WB,IHC,ICC/IF,ICC
反応性	人間
標識	非共役
修飾	未修正
アイソタイプ	IgG
クローン性	モノクローナル
形態	液体
濃度	-
保存	アリコートし、-20°Cで保存してください（12 ヶ月有効）。凍結/融解サイクルを避けてください。
輸送	氷袋
バッファー	0.05% アジ化ナトリウム、0.05% 保護タンパク質、50% グリセロールを含む PBS で精製された抗体。
精製	アフィニティー精製

応用

希釈倍率	WB 1:1000-1:2000,IHC 1:100-1:200,ICC/IF 1:50-1:200,ICC 1:50-1:200
分子量	Calculated MW: 30 kDa ; Observed MW: 22 kDa

抗原情報

遺伝子名	MRPS15
別名	DC37; MRPS15; RPMS15; S15mt;;MRPS15
遺伝子 ID	
SwissProt ID	P82914
免疫原	ヒト MRPS15 由来の合成ペプチド

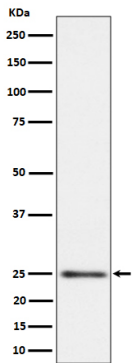
背景

リボソームタンパク質 S15P ファミリーに属します。

研究分野

-

画像データ



HeLa 細胞溶解物中の MRPS15 発現のウェスタン ブロット分析。

すべてのレーンでは、抗体を 1:1K に希釈して室温で 1 時間使用します。

