

製品名: スペルミン合成酵素ウサギモノクローナル抗体**カタログ番号: AMRe84716**

研究使用のみ

概要

説明	組換えウサギモノクローナル抗体
宿主	うさぎ
応用	WB, ICC
反応性	ヒト、マウス、ラット
標識	非共役
修飾	未修正
アイソタイプ	IgG
クローン性	モノクローナル
形態	液体
濃度	0.49mg/ml。本製品の濃度はロットによって異なる場合があります。
保存	アリコートし、-20°Cで保存してください（12ヶ月有効）。凍結/融解サイクルを避けてください。
輸送	氷袋
バッファー	0.05% アジ化ナトリウム、0.05% 保護タンパク質、50% グリセロールを含む PBS で精製された抗体。
精製	アフィニティー精製

応用

希釈倍率	WB 1:1000-1:2000, ICC 1:50-1:200
分子量	41 kDa

抗原情報

遺伝子名	Spermine synthase
別名	MRSR; SMS; Spermine synthase; SPMSY; SpS; SRS;;SPMSY
遺伝子 ID	
SwissProt ID	P52788
免疫原	ヒト SPMSY 由来の合成ペプチド

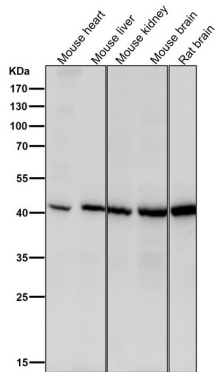
背景

スペルミンと脱炭酸S-アデノシルメチオニン (dcSAM) からスペルミンの生成を触媒します。

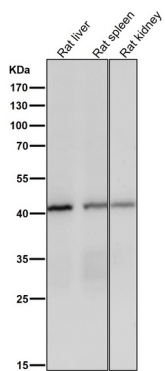
研究分野

-

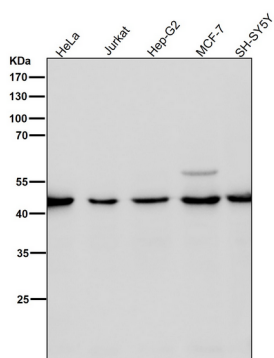
画像データ



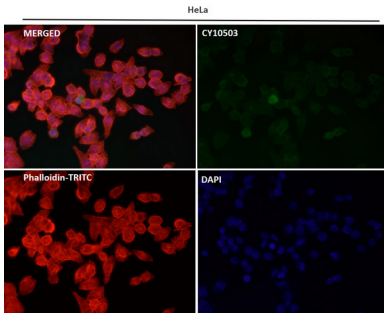
すべてのレーンでは、抗体を 1:1K に希釈して室温で 1 時間使用します。



すべてのレーンでは、抗体を 1:1K に希釈して室温で 1 時間使用します。



すべてのレーンでは、抗体を 1:1K に希釈して室温で 1 時間使用します。



1:50 希釈の抗体を使用した免疫蛍光分析。