

**製品名: CHM ウサギモノクローナル抗体****カタログ番号: AMRe84715**

研究使用のみ

**概要**

説明	組換えウサギモノクローナル抗体
宿主	うさぎ
応用	WB, ICC
反応性	ヒト、マウス、ラット
標識	非共役
修飾	未修正
アイソタイプ	IgG
クローン性	モノクローナル
形態	液体
濃度	-
保存	アリコートし、-20°Cで保存してください（12ヶ月有効）。凍結/融解サイクルを避けてください。
輸送	氷袋
バッファー	0.05% アジ化ナトリウム、0.05% 保護タンパク質、50% グリセロールを含む PBS で精製された抗体。
精製	アフィニティー精製

**応用**

希釈倍率	WB 1:1000-1:2000, ICC 1:50-1:200
分子量	Calculated MW: 73 kDa ; Observed MW: 95 kDa

**抗原情報**

遺伝子名	CHM
別名	CHM; Choroideraemia protein; GGTA; REP1; TCD;;CHM
遺伝子 ID	
SwissProt ID	P24386
免疫原	ヒト CHM 由来の合成ペプチド

**背景**

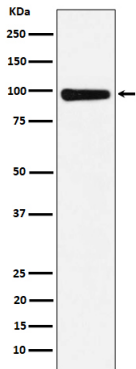
プレニル化されていない Rab タンパク質に結合し、それを触媒 Rab GGTase 二量体に提示し、ゲラニルゲラニル転移反応後もそれに

結合したままになります。

## 研究分野

-

## 画像データ



293T 細胞溶解物中の CHM 発現のウエスタン プロット分析。