

製品名: PPM1E ウサギモノクローナル抗体**カタログ番号: AMRe84713**

研究使用のみ

概要

説明	組換えウサギモノクローナル抗体
宿主	うさぎ
応用	WB,FC
反応性	人間
標識	非共役
修飾	未修正
アイソタイプ	IgG
クローン性	モノクローナル
形態	液体
濃度	-
保存	アリコートし、-20°Cで保存してください（12 ヶ月有効）。凍結/融解サイクルを避けてください。
輸送	氷袋
バッファー	0.05% アジ化ナトリウム、0.05% 保護タンパク質、50% グリセロールを含む PBS で精製された抗体。
精製	アフィニティー精製

応用

希釈倍率	WB 1:1000-1:2000,FC 1:20-1:100
分子量	Calculated MW: 84 kDa ; Observed MW: 90 kDa

抗原情報

遺伝子名	PPM1E
別名	CaMKN; POPX1; PP2CH; Ppm1e;;Protein phosphatase 1E
遺伝子 ID	
SwissProt ID	Q8WY54
免疫原	ヒトタンパク質ホスファターゼ 1E 由来の合成ペプチド

背景

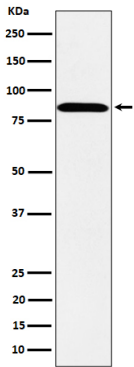
CAMK4 や CAMK2 などの多機能 CaM キナーゼを不活性化するタンパク質ホスファターゼ。PAK を脱リン酸化して不活性化する。ア

クチン繊維のストレス分解の阻害や、TNK2/CDC42 による形態変化に関与する可能性がある。PRKAA2 を脱リン酸化する。

研究分野

-

画像データ



SH-SY5Y 細胞溶解物中の PPM1E 発現のウェスタン ブロット解析。