

製品名: GLU2B ウサギモノクローナル抗体**カタログ番号: AMRe84677**

研究使用のみ

概要

説明	組換えウサギモノクローナル抗体
宿主	うさぎ
応用	WB,IHC,ICC/IF,ICC
反応性	人間
標識	非共役
修飾	未修正
アイソタイプ	IgG
クローン性	モノクローナル
形態	液体
濃度	-
保存	アリコートし、-20°Cで保存してください（12 ヶ月有効）。凍結/融解サイクルを避けてください。
輸送	氷袋
バッファー	0.05% アジ化ナトリウム、0.05% 保護タンパク質、50% グリセロールを含む PBS で精製された抗体。
精製	アフィニティー精製

応用

希釈倍率	WB 1:1000-1:2000,IHC 1:100-1:200,ICC/IF 1:50-1:200,ICC 1:50-1:200
分子量	Calculated MW: 59 kDa ; Observed MW: 80 kDa

抗原情報

遺伝子名	GLU2B
別名	G19P1; PCLD; PKCSH; PLD1; PRKCSH;;Glucosidase 2 beta
遺伝子 ID	
SwissProt ID	P14314
免疫原	ヒトグルコシダーゼ 2 ベータ由来の合成ペプチド

背景

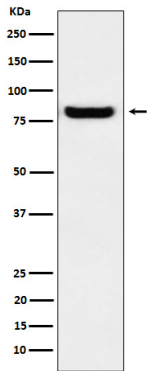
グルコシダーゼ II の調節サブユニット。未熟糖タンパク質の Glc2Man9GlcNAc2 オリゴ糖前駆体から、最も内側の 2 つの α -1,3 結合

グルコース残基を順次切断する。PKD1/ポリシスチン-1 の効率的な生合成と一次繊毛の細胞膜への輸送に必要である。

研究分野

-

画像データ



A431 細胞溶解物中の GLU2B 発現のウェスタン プロット解析。