

製品名: Erlin-2 ウサギモノクローナル抗体**カタログ番号: AMRe84672**

研究使用のみ

概要

説明	組換えウサギモノクローナル抗体
宿主	うさぎ
応用	WB,IHC,ICC/IF,ICC
反応性	ヒト、マウス
標識	非共役
修飾	未修正
アイソタイプ	IgG
クローン性	モノクローナル
形態	液体
濃度	0.62mg/ml。本製品の濃度はロットによって異なる場合があります。
保存	アリコートし、-20°Cで保存してください（12ヶ月有効）。凍結/融解サイクルを避けてください。
輸送	氷袋
バッファー	0.05% アジ化ナトリウム、0.05% 保護タンパク質、50% グリセロールを含む PBS で精製された抗体。
精製	アフィニティー精製

応用

希釈倍率	WB 1:1000-1:2000,IHC 1:100-1:200,ICC/IF 1:50-1:200,ICC 1:50-1:200
分子量	38 kDa

抗原情報

遺伝子名	Erlin-2
別名	ERLIN2; NET32; SPFH2;;Erlin 2
遺伝子 ID	
SwissProt ID	O94905
免疫原	ヒト Erlin 2 由来の合成ペプチド

背景

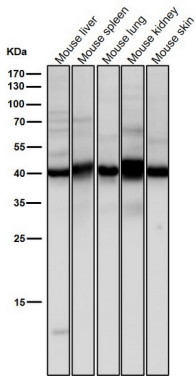
ITPR1 などのイノシトール 1,4,5-トリスリン酸受容体 (IP3R) の小胞体関連分解 (ERAD) を媒介する ERLIN1/ERLIN2 複合体の構成要

素。

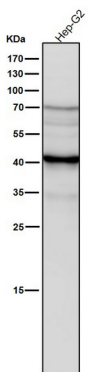
研究分野

-

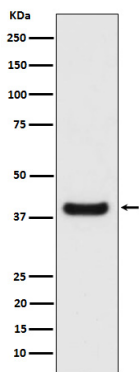
画像データ



すべてのレーンでは、抗体を 1:2K 希釈で室温で 1 時間使用します。



すべてのレーンでは、抗体を 1:2K 希釈で室温で 1 時間使用します。



HeLa 細胞溶解物中の Erlin-2 発現のウェスタン ブロット分析。