

製品名: CTR1/SLC31A1 ウサギモノクローナル抗体**カタログ番号: AMRe84671**

研究使用のみ

概要

説明	組換えウサギモノクローナル抗体
宿主	うさぎ
応用	WB
反応性	ヒト、マウス、ラット
標識	非共役
修飾	未修正
アイソタイプ	IgG
クローン性	モノクローナル
形態	液体
濃度	0.62mg/ml。本製品の濃度はロットによって異なる場合があります。
保存	アリコートし、-20°Cで保存してください（12ヶ月有効）。凍結/融解サイクルを避けてください。
輸送	氷袋
バッファー	0.05% アジ化ナトリウム、0.05% 保護タンパク質、50% グリセロールを含む PBS で精製された抗体。
精製	アフィニティー精製

応用

希釈倍率	WB 1:1000-1:2000
分子量	Calculated MW: 21 kDa ; Observed MW: 26-34 kDa

抗原情報

遺伝子名	CTR1/SLC31A1
別名	COPT1; CTR1; hCTR1; SLC31A1;;SLC31A1
遺伝子 ID	
SwissProt ID	O15431
免疫原	ヒト SLC31A1 由来の合成ペプチド

背景

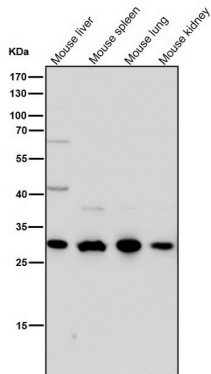
ユニポーターは、細胞外空間から細胞質へ、細胞膜を越えて銅 1+の輸送を仲介し、C 末端ドメインと銅 1+シャペロン間の銅 1+仲介

一時的相互作用を介して、ATOX1 などの特定のシャペロンに銅 1+を直接送達し、細胞内の銅 1+レベルを制御します。

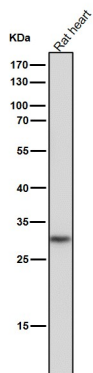
研究分野

-

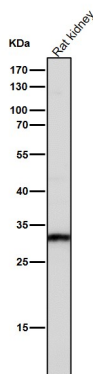
画像データ



すべてのレーンでは、抗体を 1:2K 希釈で室温で 1 時間使用します。



すべてのレーンでは、抗体を 1:2K 希釈で室温で 1 時間使用します。



すべてのレーンでは、抗体を 1:2K 希釈で室温で 1 時間使用します。