

**製品名: GTF2F2 ウサギモノクローナル抗体****カタログ番号: AMRe84650**

研究使用のみ

**概要**

説明	組換えウサギモノクローナル抗体
宿主	うさぎ
応用	WB,IHC,ICC/IF,ICC,IP
反応性	ヒト、マウス、ラット
標識	非共役
修飾	未修正
アイソタイプ	IgG
クローン性	モノクローナル
形態	液体
濃度	0.71mg/ml。本製品の濃度はロットによって異なる場合があります。
保存	アリコートし、-20°Cで保存してください（12ヶ月有効）。凍結/融解サイクルを避けてください。
輸送	氷袋
バッファー	0.05% アジ化ナトリウム、0.05% 保護タンパク質、50% グリセロールを含む PBS で精製された抗体。
精製	アフィニティー精製

**応用**

希釈倍率	WB 1:1000-1:2000,IHC 1:100-1:200,ICC/IF 1:50-1:200,ICC 1:50-1:200,IP 1:20-1:50
分子量	Calculated MW: 28 kDa ; Observed MW: 30 kDa

**抗原情報**

遺伝子名	GTF2F2
別名	BTF4; Gtf2f2; RAP30; TF2F2; TFIIF; TFIIF beta;;GTF2F2
遺伝子 ID	
SwissProt ID	P13984
免疫原	ヒト GTF2F2 由来の合成ペプチド

**背景**

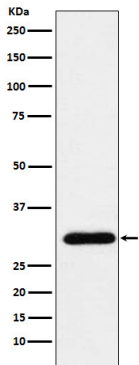
TFIIIF は、RNA ポリメラーゼ II に結合し、TFIIB と連携してそれを開始複体にリクルートするのに役立つ一般的な転写開始因子で

す。

## 研究分野

-

## 画像データ



HeLa 細胞溶解物中の GTF2F2 発現のウェスタン プロット解析。

すべてのレーンでは、抗体を 1:1k 希釈で使用し、室温で 1 時間反応させます。

