

製品名: MRPL28 ウサギモノクローナル抗体**カタログ番号: AMRe84645**

研究使用のみ

概要

説明	組換えウサギモノクローナル抗体
宿主	うさぎ
応用	WB,ICC,FC,IP
反応性	ヒト、マウス、ラット
標識	非共役
修飾	未修正
アイソタイプ	IgG
クローン性	モノクローナル
形態	液体
濃度	-
保存	アリコートし、-20°Cで保存してください（12 ヶ月有効）。凍結/融解サイクルを避けてください。
輸送	氷袋
バッファー	0.05% アジ化ナトリウム、0.05% 保護タンパク質、50% グリセロールを含む PBS で精製された抗体。
精製	アフィニティー精製

応用

希釈倍率	WB 1:1000-1:2000,ICC 1:50-1:200,FC 1:20-1:100,IP 1:20-1:50
分子量	30 kDa

抗原情報

遺伝子名	MRPL28
別名	L28mt; MAAT1; mrpl28; P15;;MRPL28
遺伝子 ID	
SwissProt ID	Q13084
免疫原	ヒト MRPL28 由来の合成ペプチド

背景

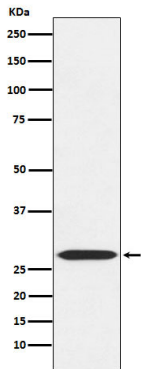
HLA-A24 陽性患者にとって重要な治療試薬となる可能性があります。この抗原は、HLA-A24 の枠内で腫瘍浸潤リンパ球 (TIL) 1290

によって認識されます。

研究分野

-

画像データ



293 細胞溶解物中の MRPL28 発現のウエスタン プロット分析。