

製品名: BCLG ウサギモノクローナル抗体

カタログ番号: AMRe84636

研究使用のみ

概要

説明	組換えウサギモノクローナル抗体
宿主	うさぎ
応用	WB,IHC,ICC/IF,ICC,FC,IP
反応性	ヒト、マウス、ラット
標識	非共役
修飾	未修正
アイソタイプ	IgG
クローン性	モノクローナル
形態	液体
濃度	-
保存	アリコートし、-20°Cで保存してください（12 ヶ月有効）。凍結/融解サイクルを避けてください。
輸送	氷袋
バッファー	0.05% アジ化ナトリウム、0.05% 保護タンパク質、50% グリセロールを含む PBS で精製された抗体。
精製	アフィニティー精製

応用

希釈倍率	WB 1:1000-1:2000,IHC 1:100-1:200,ICC/IF 1:50-1:200,ICC 1:50-1:200,FC 1:20-1:100,IP 1:20-1:50
分子量	Calculated MW: 37 kDa ; Observed MW: 40 kDa

抗原情報

遺伝子名	BCLG
別名	Apoptosis facilitator Bcl 2 like protein 14; Apoptosis regulator BCL G; Bcl2 L 14; BCL2 like 14; BCL2L14; BCLG; testicular tissue protein Li 26;;Bcl 2 L14
遺伝子 ID	
SwissProt ID	Q9BZR8
免疫原	ヒト Bcl 2 L14 由来の合成ペプチド

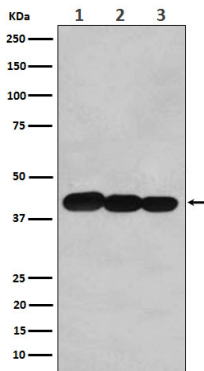
背景

アポトーシスにおいて役割を果たします。

研究分野

-

画像データ



(1) HeLa 細胞溶解物、(2) NIH/3T3 細胞溶解物、(3) PC12 細胞溶解物における BCLG 発現のウエスタンブロット解析。