

## 製品名: MLKL ウサギモノクローナル抗体

カタログ番号: AMRe84633

研究使用のみ

### 概要

説明	組換えウサギモノクローナル抗体
宿主	うさぎ
応用	WB,IP
反応性	ヒト、マウス、ラット
標識	非共役
修飾	未修正
アイソタイプ	IgG
クローン性	モノクローナル
形態	液体
濃度	0.62mg/ml。本製品の濃度はロットによって異なる場合があります。
保存	アリコートし、-20°Cで保存してください（12 ヶ月有効）。凍結/融解サイクルを避けてください。
輸送	氷袋
バッファー	0.05% アジ化ナトリウム、0.05% 保護タンパク質、50% グリセロールを含む PBS で精製された抗体。
精製	アフィニティー精製

### 応用

希釈倍率	WB 1:1000-1:2000,IP 1:20-1:50
分子量	54 kDa

### 抗原情報

遺伝子名	MLKL
別名	hMLKL; Mixed lineage kinase domain like; Mlkl;;MLKL
遺伝子 ID	
SwissProt ID	Q8NB16
免疫原	ヒト MLKL 由来の合成ペプチド

### 背景

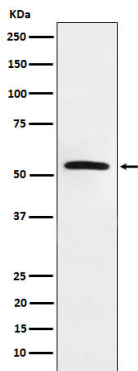
プログラム細胞死のプロセスである TNF 誘発性ネクロプトーシスにおいて重要な役割を果たす擬似キナーゼ。RIPK3 によるリン酸化

に続いて活性化され、ホモ三量体化、細胞膜への局在化、およびカルシウム流入と細胞膜損傷を特徴とするプログラム壊死の実行を引き起こします。

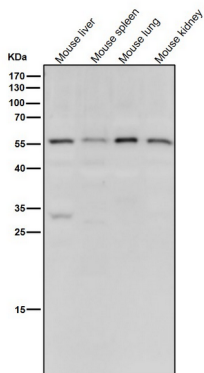
## 研究分野

-

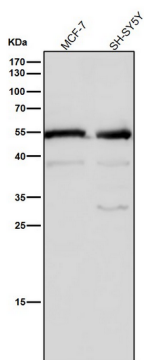
## 画像データ



Hela 細胞溶解物中の MLKL 発現のウェスタン プロット分析。



すべてのレーンでは、抗体を 1:2K 希釈で室温で 1 時間使用します。



すべてのレーンでは、抗体を 1:2K 希釈で室温で 1 時間使用します。