

**製品名: グリセロールキナーゼウサギモノクローナル抗体****カタログ番号: AMRe84625**

研究使用のみ

**概要**

説明	組換えウサギモノクローナル抗体
宿主	うさぎ
応用	WB,FC,IP
反応性	ヒト、マウス、ラット
標識	非共役
修飾	未修正
アイソタイプ	IgG
クローン性	モノクローナル
形態	液体
濃度	-
保存	アリコートし、-20°Cで保存してください（12ヶ月有効）。凍結/融解サイクルを避けてください。
輸送	氷袋
バッファー	0.05% アジ化ナトリウム、0.05% 保護タンパク質、50% グリセロールを含む PBS で精製された抗体。
精製	アフィニティー精製

**応用**

希釈倍率	WB 1:1000-1:2000,FC 1:20-1:100,IP 1:20-1:50
分子量	Calculated MW: 61 kDa ; Observed MW: 50 kDa

**抗原情報**

遺伝子名	Glycerol kinase
別名	GK1; GKD; Glycerokinase;;Glycerol kinase
遺伝子 ID	
SwissProt ID	P32189
免疫原	ヒトグリセロールキナーゼ由来の合成ペプチド

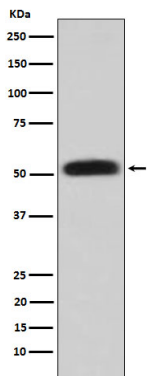
**背景**

グリセロールの吸収と代謝の調節における重要な酵素。

## 研究分野

-

## 画像データ



HepG2 細胞溶解物中のグリセロールキナーゼ発現のウエスタンブロット分析。