

製品名: KLC1ウサギモノクローナル抗体**カタログ番号: AMRe84608**

研究使用のみ

概要

説明	組換えウサギモノクローナル抗体
宿主	うさぎ
応用	WB,IHC,ICC/IF,ICC,FC,IP
反応性	ヒト、マウス、ラット
標識	非共役
修飾	未修正
アイソタイプ	IgG
クローン性	モノクローナル
形態	液体
濃度	0.49mg/ml。本製品の濃度はロットによって異なる場合があります。
保存	アリコートし、-20°Cで保存してください（12ヶ月有効）。凍結/融解サイクルを避けてください。
輸送	氷袋
バッファー	0.05% アジ化ナトリウム、0.05% 保護タンパク質、50% グリセロールを含む PBS で精製された抗体。
精製	アフィニティー精製

応用

希釈倍率	WB 1:1000-1:2000,IHC 1:100-1:200,ICC/IF 1:50-1:200,ICC 1:50-1:200,FC 1:20-1:100,IP 1:20-1:50
分子量	65 kDa

抗原情報

遺伝子名	KLC1
別名	Kinesin2; KLC; Klc1; KNS2; KNS2A;;Kinesin light chain 1
遺伝子 ID	
SwissProt ID	Q07866
免疫原	ヒトキネシン軽鎖1から誘導された合成ペプチド

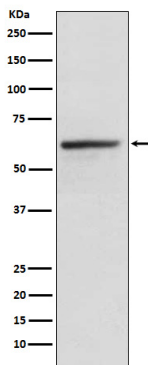
背景

キネシンは微小管に会合した力産生タンパク質であり、細胞小器官の輸送に関与している可能性がある。軽鎖は、重鎖への貨物の結合、あるいはATPase活性の調節に機能すると考えられる。

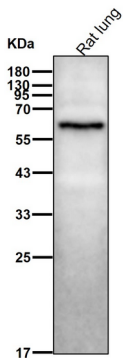
研究分野

-

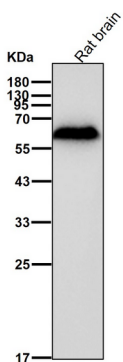
画像データ



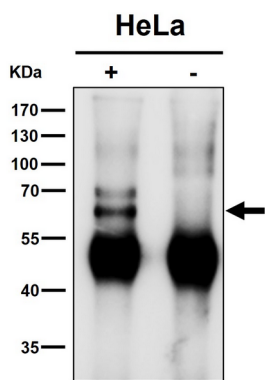
HeLa 細胞溶解物中の KLC1 発現のウェスタン ブロット解析。



すべてのレーンでは、抗体を 1:2K 希釈で室温で 1 時間使用します。



すべてのレーンでは、抗体を 1:2K 希釈で室温で 1 時間使用します。



1:50 希釈の抗体を使用した免疫沈降 (IP) 分析。 (1:3K 希釈の wb)