

**製品名: RPL7A ウサギモノクローナル抗体****カタログ番号: AMRe84607**

研究使用のみ

**概要**

説明	組換えウサギモノクローナル抗体
宿主	うさぎ
応用	WB,IHC
反応性	ヒト、マウス、ラット
標識	非共役
修飾	未修正
アイソタイプ	IgG
クローン性	モノクローナル
形態	液体
濃度	-
保存	アリコートし、-20°Cで保存してください（12 ヶ月有効）。凍結/融解サイクルを避けてください。
輸送	氷袋
バッファー	0.05% アジ化ナトリウム、0.05% 保護タンパク質、50% グリセロールを含む PBS で精製された抗体。
精製	アフィニティー精製

**応用**

希釈倍率	WB 1:1000-1:2000,IHC 1:100-1:200
分子量	30 kDa

**抗原情報**

遺伝子名	RPL7A
別名	PLA X polypeptide; RP23-414L19.4; RPL7A; SURF3; surfeit 3; TRUP;;RPL7A
遺伝子 ID	
SwissProt ID	P62424
免疫原	ヒト RPL7A 由来の合成ペプチド

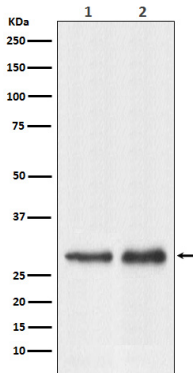
**背景**

大きなリボソームサブユニットの構成要素。リボソームは、細胞内でタンパク質の合成を担う大きなリボ核タンパク質複合体です。

## 研究分野

-

## 画像データ



(1) HeLa 細胞溶解物、(2) Raw264.7 細胞溶解物における RPL7A 発現のウエスタンブロット解析。