

**製品名: CHMP2B ウサギモノクローナル抗体****カタログ番号: AMRe84605**

研究使用のみ

**概要**

説明	組換えウサギモノクローナル抗体
宿主	うさぎ
応用	WB,ICC,FC,IP
反応性	ヒト、マウス、ラット
標識	非共役
修飾	未修正
アイソタイプ	IgG
クローン性	モノクローナル
形態	液体
濃度	0.49mg/ml。本製品の濃度はロットによって異なる場合があります。
保存	アリコートし、-20°Cで保存してください（12ヶ月有効）。凍結/融解サイクルを避けてください。
輸送	氷袋
バッファー	0.05% アジ化ナトリウム、0.05% 保護タンパク質、50% グリセロールを含む PBS で精製された抗体。
精製	アフィニティー精製

**応用**

希釈倍率	WB 1:1000-1:2000,ICC 1:50-1:200,FC 1:20-1:100,IP 1:20-1:50
分子量	Calculated MW: 24 kDa ; Observed MW: 28 kDa

**抗原情報**

遺伝子名	CHMP2B
別名	ALS17; CHMP2b; DMT1; hVps2-2; VPS2B;;CHMP2B
遺伝子 ID	
SwissProt ID	Q9UQN3
免疫原	ヒト CHMP2B 由来の合成ペプチド

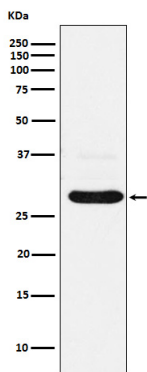
**背景**

エンドソーム輸送複合体 III (ESCRT-III) の中核構成要素と考えられ、多小胞体 (MVB) の形成とエンドソーム内貨物タンパク質の

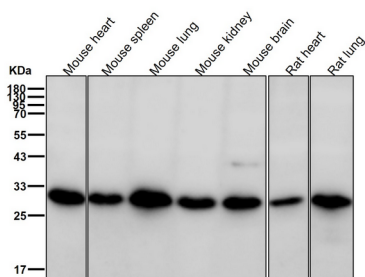
MVB への選別に関与しています。MVB には、エンドソームの境界膜からの陥入と切断によって生成される管腔内小胞 (ILV) が含まれており、そのほとんどはリソソームに輸送され、刺激成長因子受容体、リソソーム酵素、脂質などの膜タンパク質の分解を可能にします。

## 研究分野

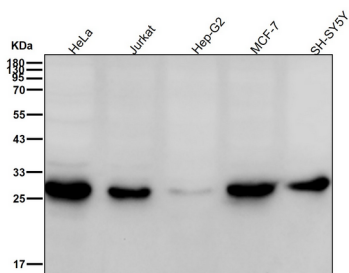
## 画像データ



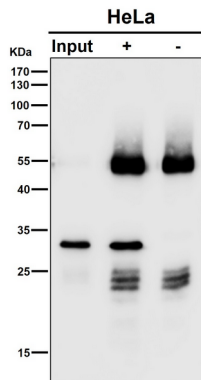
A431 細胞溶解物中の CHMP2B 発現のウェスタン ブロット解析。



すべてのレーンでは、抗体を 1:2K 希釈で室温で 1 時間使用します。



すべてのレーンでは、抗体を 1:2K 希釈で室温で 1 時間使用します。



1:50 希釈の抗体を使用した免疫沈降 (IP) 分析。 (1:3K 希釈の wb)