

**製品名: EEF1G ウサギモノクローナル抗体****カタログ番号: AMRe84599**

研究使用のみ

**概要**

説明	組換えウサギモノクローナル抗体
宿主	うさぎ
応用	WB,IHC,ICC/IF,ICC,FC,IP
反応性	ヒト、マウス、ラット
標識	非共役
修飾	未修正
アイソタイプ	IgG
クローン性	モノクローナル
形態	液体
濃度	0.71mg/ml。本製品の濃度はロットによって異なる場合があります。
保存	アリコートし、-20°Cで保存してください（12ヶ月有効）。凍結/融解サイクルを避けてください。
輸送	氷袋
バッファー	0.05% アジ化ナトリウム、0.05% 保護タンパク質、50% グリセロールを含む PBS で精製された抗体。
精製	アフィニティー精製

**応用**

希釈倍率	WB 1:1000-1:2000,IHC 1:100-1:200,ICC/IF 1:50-1:200,ICC 1:50-1:200,FC 1:20-1:100,IP 1:20-1:50
分子量	Calculated MW: 50 kDa ; Observed MW: 48 kDa

**抗原情報**

遺伝子名	EEF1G
別名	eEF 1B gamma; EEF1G; EF 1G; EF1 gamma; EF1G; GIG35;;eEF1B gamma
遺伝子 ID	
SwissProt ID	P26641
免疫原	ヒト eEF1B ガンマ由来の合成ペプチド

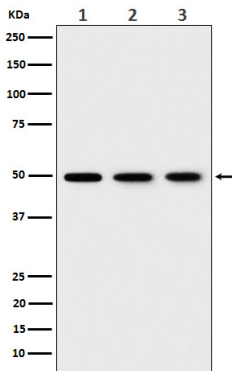
**背景**

おそらく複合体を他の細胞成分に固定する役割を果たしている。

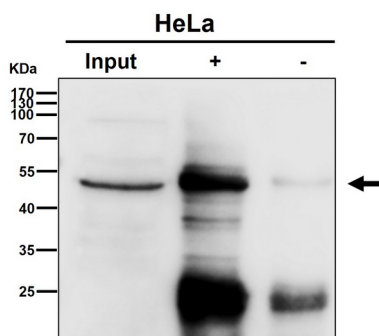
## 研究分野

-

## 画像データ



(1) 293T 細胞溶解物、(2) HepG2 細胞溶解物、(3) NIH/3T3 細胞溶解物における EEF1G 発現のウエスタンブロット解析。



1:50 希釈の抗体を使用した免疫沈降 (IP) 分析。 (1:3K 希釈の wb)