

**製品名: IL11RA ウサギモノクローナル抗体****カタログ番号: AMRe84596**

研究使用のみ

**概要**

説明	組換えウサギモノクローナル抗体
宿主	うさぎ
応用	WB,IHC,ICC/IF,ICC,FC
反応性	ヒト、マウス
標識	非共役
修飾	未修正
アイソタイプ	IgG
クローン性	モノクローナル
形態	液体
濃度	0.62mg/ml。本製品の濃度はロットによって異なる場合があります。
保存	アリコートし、-20°Cで保存してください（12 ヶ月有効）。凍結/融解サイクルを避けてください。
輸送	氷袋
バッファー	0.05% アジ化ナトリウム、0.05% 保護タンパク質、50% グリセロールを含む PBS で精製された抗体。
精製	アフィニティー精製

**応用**

希釈倍率	WB 1:1000-1:2000,IHC 1:100-1:200,ICC/IF 1:50-1:200,ICC 1:50-1:200,FC 1:20-1:100
分子量	45 kDa

**抗原情報**

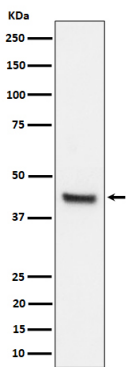
遺伝子名	IL11RA
別名	CRSDA; IL-11 receptor subunit alpha; IL-11R subunit alpha; IL11RA; Interleukin 11 receptor alpha; Interleukin 11 receptor alpha chain;;IL 11 receptor alpha
遺伝子 ID	
SwissProt ID	Q14626
免疫原	ヒト IL-11 受容体 α 由来の合成ペプチド

**背景**

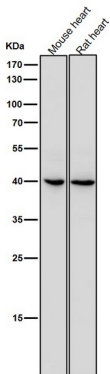
インターロイキン-11 (IL11) 受容体。IL6、LIF、OSM、CNTF、IL11、CT1 の受容体系は、シグナル伝達の開始に IL6ST を利用することができる。IL11/IL11RA/IL6ST 複合体は、骨格形成前駆細胞またはその他の間葉系細胞の増殖および / または分化の制御に関与している可能性がある (可能性が高い)。頭蓋顔面骨および歯の正常な発達に不可欠である。縫合癒合および歯数を制限している。

## 研究分野

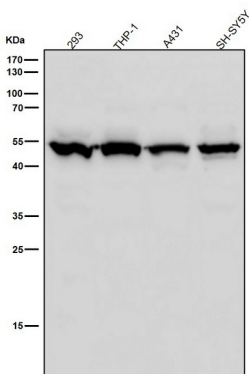
## 画像データ



293T 細胞溶解物中の IL11RA 発現のウェスタン プロット解析。



すべてのレーンでは、抗体を 1:2K 希釈で室温で 1 時間使用します。



すべてのレーンでは、抗体を 1:2K 希釈で室温で 1 時間使用します。