

製品名: PLAP ウサギモノクローナル抗体**カタログ番号: AMRe84593**

研究使用のみ

概要

説明	組換えウサギモノクローナル抗体
宿主	うさぎ
応用	WB,IHC,ICC/IF,ICC,IP
反応性	人間
標識	非共役
修飾	未修正
アイソタイプ	IgG
クローン性	モノクローナル
形態	液体
濃度	0.62mg/ml。本製品の濃度はロットによって異なる場合があります。
保存	アリコートし、-20°Cで保存してください（12ヶ月有効）。凍結/融解サイクルを避けてください。
輸送	氷袋
バッファー	0.05% アジ化ナトリウム、0.05% 保護タンパク質、50% グリセロールを含む PBS で精製された抗体。
精製	アフィニティー精製

応用

希釈倍率	WB 1:1000-1:2000,IHC 1:100-1:200,ICC/IF 1:50-1:200,ICC 1:50-1:200,IP 1:20-1:50
分子量	Calculated MW: 87 kDa ; Observed MW: 75 kDa

抗原情報

遺伝子名	PLAP
別名	Glycerophosphatase; PLA2P; Plaa; PLAP;;PLAP
遺伝子 ID	
SwissProt ID	Q9Y263
免疫原	ヒト PLAP 由来の合成ペプチド

背景

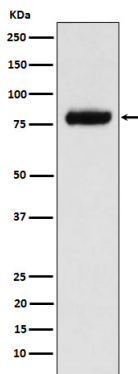
VCP との関連を通じて、タンパク質のユビキチン化、選別、分解に役割を果たします。ESCRT 依存的にユビキチンを介した膜タンパ

ク質の後期エンドソームへの輸送に関与し、シナプス小胞のリサイクルに役割を果たします。マクロオートファジーに役割を果たし、たとえば損傷したリソソームの除去を調節する可能性があります。

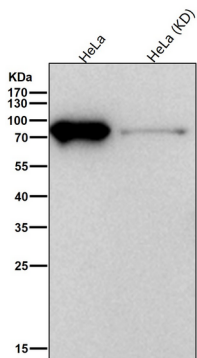
研究分野

-

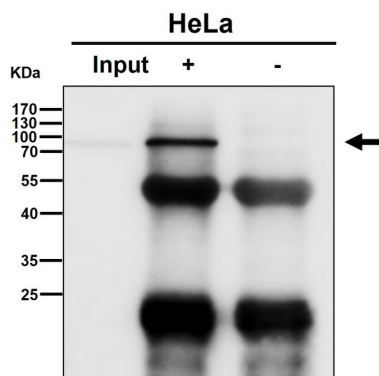
画像データ



MCF7 細胞溶解物中の PLAP 発現のウェスタン ブロット分析。



すべてのレーンでは、抗体を 1:1K に希釈して室温で 1 時間使用します。



1:50 希釈の抗体を使用した免疫沈降 (IP) 分析。(1:3K 希釈の wb)