

製品名: DLDH ウサギモノクローナル抗体**カタログ番号: AMRe84586**

研究使用のみ

概要

説明	組換えウサギモノクローナル抗体
宿主	うさぎ
応用	WB,IHC,ICC/IF,ICC
反応性	ヒト、マウス、ラット
標識	非共役
修飾	未修正
アイソタイプ	IgG
クローン性	モノクローナル
形態	液体
濃度	0.62mg/ml。本製品の濃度はロットによって異なる場合があります。
保存	アリコートし、-20°Cで保存してください（12ヶ月有効）。凍結/融解サイクルを避けてください。
輸送	氷袋
バッファー	0.05% アジ化ナトリウム、0.05% 保護タンパク質、50% グリセロールを含む PBS で精製された抗体。
精製	アフィニティー精製

応用

希釈倍率	WB 1:1000-1:2000,IHC 1:100-1:200,ICC/IF 1:50-1:200,ICC 1:50-1:200
分子量	Calculated MW: 54 kDa ; Observed MW: 56 kDa

抗原情報

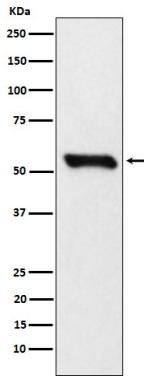
遺伝子名	DLDH Diaphorase; Dihydrolipoamide dehydrogenase; DLDD; DLDH; GCSL; LAD; lipoamide
別名	dehydrogenase; Lipoamide reductase; Lipoyl dehydrogenase; PHE3;;DLD
遺伝子 ID	
SwissProt ID	P09622
免疫原	ヒト DLD 由来の合成ペプチド

背景

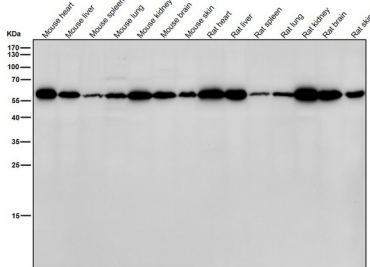
リポアミド脱水素酵素は、グリシン分解系の構成要素であり、3つの α -ケト酸脱水素酵素複合体（ピルビン酸、 α -ケトグルタル酸、および分岐鎖アミノ酸脱水素酵素複合体）のE3構成要素でもある。

研究分野

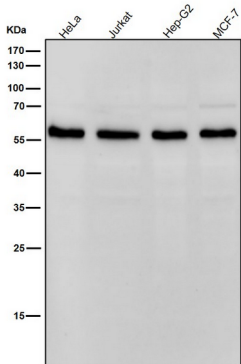
画像データ



293T 細胞溶解物中の DLDH 発現のウェスタン ブロット分析。



すべてのレーンでは、抗体を 1:2K 希釈で室温で 1 時間使用します。



すべてのレーンでは、抗体を 1:2K 希釈で室温で 1 時間使用します。