

製品名: PSMA2 ウサギモノクローナル抗体**カタログ番号: AMRe84568**

研究使用のみ

概要

説明	組換えウサギモノクローナル抗体
宿主	うさぎ
応用	WB,IHC,ICC/IF,ICC,FC
反応性	ヒト、マウス、ラット
標識	非共役
修飾	未修正
アイソタイプ	IgG
クローン性	モノクローナル
形態	液体
濃度	-
保存	アリコートし、-20°Cで保存してください（12ヶ月有効）。凍結/融解サイクルを避けてください。
輸送	氷袋
バッファー	0.05% アジ化ナトリウム、0.05% 保護タンパク質、50% グリセロールを含む PBS で精製された抗体。
精製	アフィニティー精製

応用

希釈倍率	WB 1:1000-1:2000,IHC 1:100-1:200,ICC/IF 1:50-1:200,ICC 1:50-1:200,FC 1:20-1:100
分子量	Calculated MW: 26 kDa ; Observed MW: 25 kDa

抗原情報

遺伝子名	PSMA2
別名	HC3; PMSA2; Proteasome component C3; PSC2; PSC3; psmA2;;PSMA2
遺伝子 ID	
SwissProt ID	P25787
免疫原	ヒト PSMA2 由来の合成ペプチド

背景

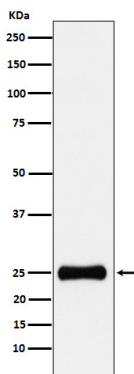
20S コアプロテアソーム複合体の構成要素であり、ほとんどの細胞内タンパク質のタンパク質分解に関与する。この複合体は、様々

な調節粒子と会合することで、細胞内で数多くの重要な役割を果たす。2つの19S調節粒子と会合して26Sプロテアソームを形成し、ユビキチン化されたタンパク質のATP依存性分解に関与する。

研究分野

-

画像データ



HepG2 細胞溶解物中の PSMA2 発現のウェスタン ブロット分析。