

製品名: IL15RA ウサギモノクローナル抗体**カタログ番号: AMRe84521**

研究使用のみ

概要

説明	組換えウサギモノクローナル抗体
宿主	うさぎ
応用	WB, ICC
反応性	人間
標識	非共役
修飾	未修正
アイソタイプ	IgG
クローン性	モノクローナル
形態	液体
濃度	-
保存	アリコートし、-20°Cで保存してください（12 ヶ月有効）。凍結/融解サイクルを避けてください。
輸送	氷袋
バッファー	0.05% アジ化ナトリウム、0.05% 保護タンパク質、50% グリセロールを含む PBS で精製された抗体。
精製	アフィニティー精製

応用

希釈倍率	WB 1:1000-1:2000, ICC 1:50-1:200
分子量	Calculated MW: 28 kDa ; Observed MW: 38 kDa

抗原情報

遺伝子名	IL15RA CD215; IL 15R alpha; IL-15 receptor subunit alpha; IL-15R-alpha; IL-15RA; Il15ra; Interleukin
別名	15 receptor alpha; sIL-15 receptor subunit alpha; sIL-15R-alpha; sIL-15RA ; Soluble interleukin 15 receptor subunit alpha;;IL 15 receptor alpha
遺伝子 ID	
SwissProt ID	Q13261
免疫原	ヒト IL15 受容体 α 由来の合成ペプチド

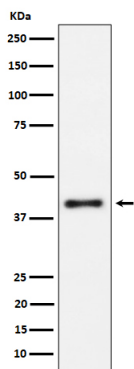
背景

インターロイキン-15の受容体。異なるアイソフォームの発現は、シグナル伝達を変化させたり阻害したりする可能性がある。アイソフォーム 5、アイソフォーム 6、アイソフォーム 7、およびアイソフォーム 8 は IL-15 に結合しない。シグナル伝達には STAT3、STAT5、STAT6、JAK2、および SYK が関与する。

研究分野

-

画像データ



Raji 細胞溶解物中の IL15RA 発現のウエスタンブロット分析。