

**製品名: BCL2L15 ウサギモノクローナル抗体****カタログ番号: AMRe84520**

研究使用のみ

**概要**

説明	組換えウサギモノクローナル抗体
宿主	うさぎ
応用	WB,IHC,ICC/IF,ICC,FC
反応性	人間
標識	非共役
修飾	未修正
アイソタイプ	IgG
クローン性	モノクローナル
形態	液体
濃度	0.61mg/ml。本製品の濃度はロットによって異なる場合があります。
保存	アリコートし、-20°Cで保存してください（12 ヶ月有効）。凍結/融解サイクルを避けてください。
輸送	氷袋
バッファー	0.05% アジ化ナトリウム、0.05% 保護タンパク質、50% グリセロールを含む PBS で精製された抗体。
精製	アフィニティー精製

**応用**

希釈倍率	WB 1:1000-1:2000,IHC 1:100-1:200,ICC/IF 1:50-1:200,ICC 1:50-1:200,FC 1:20-1:100
分子量	Calculated MW: 18 kDa ; Observed MW: 52 kDa

**抗原情報**

遺伝子名	BCL2L15
別名	Bcl-2-like protein 15; Bcl2-L-15; BCL2-like 15; Bcl2l15; Bfk; Gm566; Pro apoptotic Bcl 2 protein; ;Bcl 2 L15
遺伝子 ID	
SwissProt ID	Q5TBC7
免疫原	ヒト Bcl 2 L15 由来の合成ペプチド

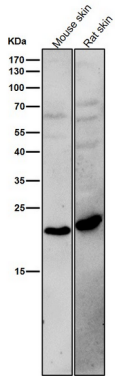
**背景**

アポトーシス過程およびアポトーシス過程の制御に関与すると予測される。細胞質および核において活性を示すと予測される。

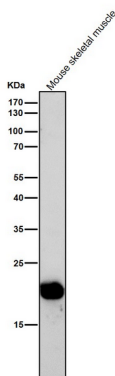
## 研究分野

-

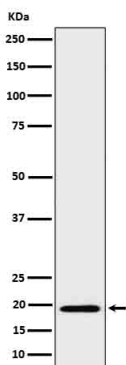
## 画像データ



すべてのレーンでは、抗体を 1:1K に希釈して室温で 1 時間使用します。



すべてのレーンでは、抗体を 1:1K に希釈して室温で 1 時間使用します。



His タグ付き BCL2L15 細胞溶解物中の BCL2L15 のウェスタン ブロット分析。