

製品名: TFE3 ウサギモノクローナル抗体**カタログ番号: AMRe84512**

研究使用のみ

概要

説明	組換えウサギモノクローナル抗体
宿主	うさぎ
応用	WB,IHC,ICC/IF,ICC,FC
反応性	人間
標識	非共役
修飾	未修正
アイソタイプ	IgG
クローン性	モノクローナル
形態	液体
濃度	0.49mg/ml。本製品の濃度はロットによって異なる場合があります。
保存	アリコートし、-20°Cで保存してください（12ヶ月有効）。凍結/融解サイクルを避けてください。
輸送	氷袋
バッファー	0.05% アジ化ナトリウム、0.05% 保護タンパク質、50% グリセロールを含む PBS で精製された抗体。
精製	アフィニティー精製

応用

希釈倍率	WB 1:1000-1:2000,IHC 1:100-1:200,ICC/IF 1:50-1:200,ICC 1:50-1:200,FC 1:20-1:100
分子量	62 kDa

抗原情報

遺伝子名	TFE3
別名	bHLHe33; RCCP2; RCCX1; Tcfe3; Tfe3; TFEA;;TFE3
遺伝子 ID	
SwissProt ID	P19532
免疫原	ヒト TFE3 由来の合成ペプチド

背景

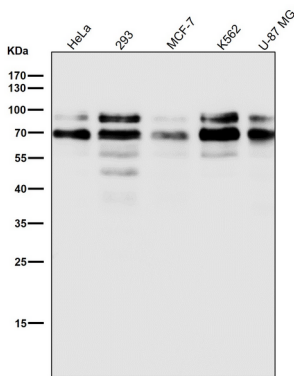
リソソーム生合成および免疫応答のマスターレギュレーターとして機能する転写因子。E ボックス配列 (5'-CANNTG-3') を特異的に

認識し結合する。効率的な DNA 結合には、それ自体、または TFEB や MITF などの他の MiT/TFE ファミリーメンバーとの二量体形成が必要である。

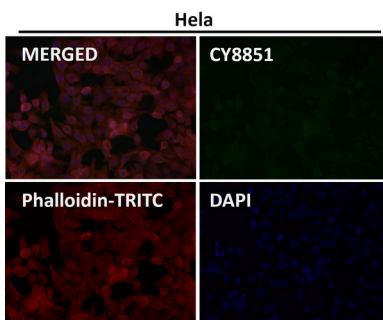
研究分野

-

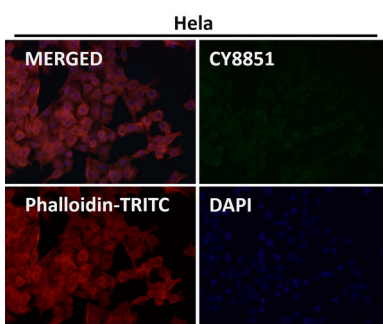
画像データ



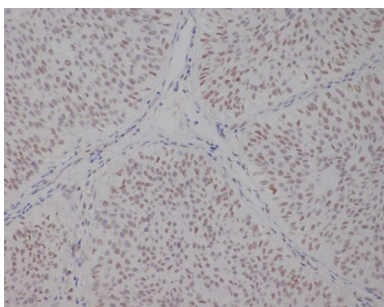
すべてのレーンでは、抗体を 1:1K に希釈して室温で 1 時間使用します。



1:150 希釈の抗体を使用した免疫蛍光分析。



1:50 希釈の抗体を使用した免疫蛍光分析。



TFE3 抗体を使用したパラフィン包埋ヒト膀胱の免疫組織化学分析。

