

**製品名: TBX21 ウサギモノクローナル抗体****カタログ番号: AMRe84506**

研究使用のみ

**概要**

説明	組換えウサギモノクローナル抗体
宿主	うさぎ
応用	IHC
反応性	人間
標識	非共役
修飾	未修正
アイソタイプ	IgG
クローン性	モノクローナル
形態	液体
濃度	-
保存	アリコートし、-20°Cで保存してください（12 ヶ月有効）。凍結/融解サイクルを避けてください。
輸送	氷袋
バッファー	0.05% アジ化ナトリウム、0.05% 保護タンパク質、50% グリセロールを含む PBS で精製された抗体。
精製	アフィニティー精製

**応用**

希釈倍率	IHC 1:100-1:200
分子量	58 kDa

**抗原情報**

遺伝子名	TBX21
別名	T bet; T box 21; T PET; TBET; TBLYM; Tbx21; TPET;;TBX21
遺伝子 ID	
SwissProt ID	Q9UL17
免疫原	ヒト TBX21 由来の合成ペプチド

**背景**

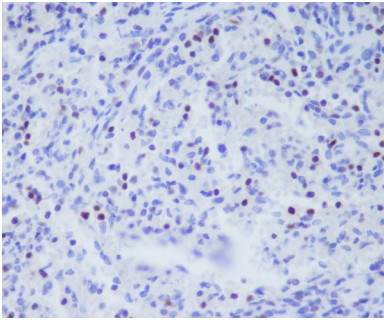
ナイーブ Th 前駆細胞から Th1 系の発生を開始する系譜決定因子。Th1 遺伝子プログラムを活性化し、拮抗する Th2 および Th17 遺伝

子プログラムを抑制することで、Th1 細胞機能に重要な一連の遺伝子 (IFN- $\gamma$  およびケモカイン受容体 CXCR3 をコードする遺伝子を含む) の転写を活性化する。IFNG において、許容的なクロマチンアクセシビリティと CpG メチル化を誘導する。

## 研究分野

-

## 画像データ



T-bet/Tbx21 抗体を使用したパラフィン包埋ヒト脾臓の免疫組織化学分析。