

**製品名: AP1G1 ウサギモノクローナル抗体****カタログ番号: AMRe84501**

研究使用のみ

**概要**

説明	組換えウサギモノクローナル抗体
宿主	うさぎ
応用	WB,IHC
反応性	ヒト、マウス、ラット
標識	非共役
修飾	未修正
アイソタイプ	IgG
クローン性	モノクローナル
形態	液体
濃度	0.71mg/ml。本製品の濃度はロットによって異なる場合があります。
保存	アリコートし、-20°Cで保存してください（12ヶ月有効）。凍結/融解サイクルを避けてください。
輸送	氷袋
バッファー	0.05% アジ化ナトリウム、0.05% 保護タンパク質、50% グリセロールを含む PBS で精製された抗体。
精製	アフィニティー精製

**応用**

希釈倍率	WB 1:1000-1:2000,IHC 1:100-1:200
分子量	Calculated MW: 91 kDa ; Observed MW: 100 kDa

**抗原情報**

遺伝子名	AP1G1
別名	ADTG; AP1G1; CLAPG1;;gamma 1 Adaptin
遺伝子 ID	
SwissProt ID	O43747
免疫原	ヒト $\gamma$ 1 アダプチン由来の合成ペプチド

**背景**

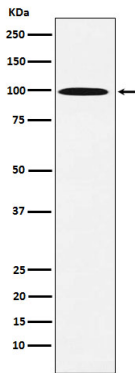
クラスリン関連アダプタータンパク質複合体 1 のサブユニットであり、後期ゴルジ体/トランスゴルジ体ネットワーク (TGN) およ

び/またはエンドソームにおけるタンパク質選別において役割を果たします。AP複合体は、クラスリンの膜へのリクルートメントと、膜貫通型カーゴ分子の細胞質末端における選別シグナルの認識の両方を媒介します。

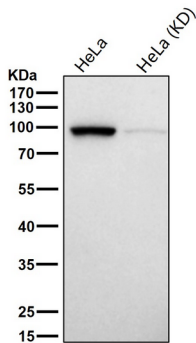
## 研究分野

-

## 画像データ



293T 細胞溶解物中の AP1G1 発現のウェスタン ブロット解析。



すべてのレーンでは、抗体を 1:1K に希釈して室温で 1 時間使用します。