

**製品名: Mad2L1 ウサギモノクローナル抗体**

**カタログ番号: AMRe84499**

研究使用のみ

## 概要

説明	組換えウサギモノクローナル抗体
宿主	うさぎ
応用	WB
反応性	人間
標識	非共役
修飾	未修正
アイソタイプ	IgG
クローン性	モノクローナル
形態	液体
濃度	-
保存	アリコートし、-20°Cで保存してください（12 ヶ月有効）。凍結/融解サイクルを避けてください。
輸送	氷袋
バッファー	0.05% アジ化ナトリウム、0.05% 保護タンパク質、50% グリセロールを含む PBS で精製された抗体。
精製	アフィニティー精製

## 応用

希釈倍率	WB 1:1000-1:2000
分子量	24 kDa

## 抗原情報

遺伝子名	Mad2L1
別名	HsMAD2; MAD 2; MAD 2A; MAD2 like 1; Mad2l1;;HsMAD2
遺伝子 ID	
SwissProt ID	Q13257
免疫原	ヒト HsMAD2 由来の合成ペプチド

## 背景

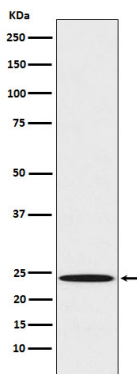
スピンドルアセンブリチェックポイントの構成要素であり、中期板において全ての染色体が適切に整列するまで後期の開始を阻止す

る。有糸分裂チェックポイントの実行に必要であり、キネトコアとスピンドルの接着プロセスを監視し、中期板において全ての染色体が適切に整列するまで CDC20 を隔離することで後期促進複合体の活性を阻害する。

## 研究分野

-

## 画像データ



A431 細胞溶解物における Mad2L1 発現のウェスタン ブロット解析。