

製品名: PEDF ウサギモノクローナル抗体**カタログ番号: AMRe84498**

研究使用のみ

概要

説明	組換えウサギモノクローナル抗体
宿主	うさぎ
応用	WB,FC
反応性	人間
標識	非共役
修飾	未修正
アイソタイプ	IgG
クローン性	モノクローナル
形態	液体
濃度	0.71mg/ml。本製品の濃度はロットによって異なる場合があります。
保存	アリコートし、-20°Cで保存してください（12ヶ月有効）。凍結/融解サイクルを避けてください。
輸送	氷袋
バッファー	0.05% アジ化ナトリウム、0.05% 保護タンパク質、50% グリセロールを含む PBS で精製された抗体。
精製	アフィニティー精製

応用

希釈倍率	WB 1:1000-1:2000,FC 1:20-1:100
分子量	46 kDa

抗原情報

遺伝子名	PEDF
別名	EPC1; OI12; OI6; PEDF; PIG35; Serpinf1;;PEDF
遺伝子 ID	
SwissProt ID	P36955
免疫原	ヒト PEDF 由来の合成ペプチド

背景

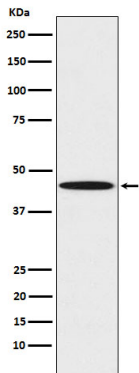
神経栄養タンパク質。網膜芽細胞腫細胞において広範な神経分化を誘導する。強力な血管新生阻害剤。活性型セリンプロテアーゼ

(S-Serpin) に特徴的な S (ストレス) から R (緩和) への構造変化を起こさないため、セリンプロテアーゼ阻害活性を示さない。

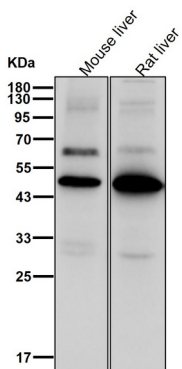
研究分野

-

画像データ



K562 細胞溶解物中の PEDF 発現のウェスタン ブロット分析。



すべてのレーンでは、抗体を 1:1K に希釈して室温で 1 時間使用します。