

製品名: CBR1 ウサギモノクローナル抗体**カタログ番号: AMRe84491**

研究使用のみ

概要

説明	組換えウサギモノクローナル抗体
宿主	うさぎ
応用	WB,IP
反応性	ヒト、マウス、ラット
標識	非共役
修飾	未修正
アイソタイプ	IgG
クローン性	モノクローナル
形態	液体
濃度	-
保存	アリコートし、-20°Cで保存してください（12ヶ月有効）。凍結/融解サイクルを避けてください。
輸送	氷袋
バッファー	0.05% アジ化ナトリウム、0.05% 保護タンパク質、50% グリセロールを含む PBS で精製された抗体。
精製	アフィニティー精製

応用

希釈倍率	WB 1:1000-1:2000,IP 1:20-1:50
分子量	30 kDa

抗原情報

遺伝子名	CBR1
別名	CBR1; CRN; SDR21C1;;CBR1
遺伝子 ID	
SwissProt ID	P16152
免疫原	ヒト CBR1 由来の合成ペプチド

背景

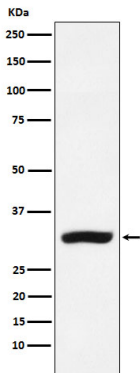
幅広い基質特異性を持つ NADPH 依存性還元酵素。キノン、プロスタグランジン、メナジオン、そして様々な生体異物を含む、多様

なカルボニル化合物の還元を触媒する。抗腫瘍性アントラサイクリンであるドキソルビシンおよびダウノルビシンを、心毒性化合物であるドキソルビシノールおよびダウノルビシノールに還元する触媒も担う。

研究分野

-

画像データ



MCF-7 細胞溶解物中の CBR1 発現のウェスタン ブロット解析。