

製品名: eEF1A1 ウサギモノクローナル抗体**カタログ番号: AMRe84488**

研究使用のみ

概要

説明	組換えウサギモノクローナル抗体
宿主	うさぎ
応用	WB,IHC,ICC/IF,ICC,FC,IP
反応性	ヒト、マウス、ラット
標識	非共役
修飾	未修正
アイソタイプ	IgG
クローン性	モノクローナル
形態	液体
濃度	0.61mg/ml。本製品の濃度はロットによって異なる場合があります。
保存	アリコートし、-20°Cで保存してください（12ヶ月有効）。凍結/融解サイクルを避けてください。
輸送	氷袋
バッファー	0.05% アジ化ナトリウム、0.05% 保護タンパク質、50% グリセロールを含む PBS で精製された抗体。
精製	アフィニティー精製

応用

希釈倍率	WB 1:1000-1:2000,IHC 1:100-1:200,ICC/IF 1:50-1:200,ICC 1:50-1:200,FC 1:20-1:100,IP 1:20-1:50
分子量	50 kDa

抗原情報

遺伝子名	eEF1A1
別名	EEF1A1; CCS-3; CCS3; EEF-1; EEF1A; EF-Tu; EF1A; GRAF-1EF; LENG7; PTI1;eEF1A-1;;eEF1A1
遺伝子 ID	
SwissProt ID	P68104
免疫原	ヒト eEF1A1 由来の合成ペプチド

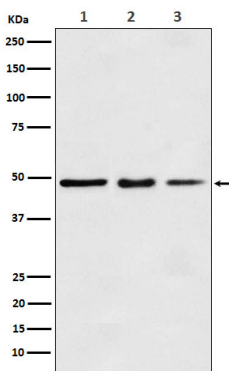
背景

タンパク質合成の伸長段階で、アミノアシル tRNA (aa-tRNA) がリボソームの A 部位に結合する GTP 依存性を触媒する翻訳伸長因子。

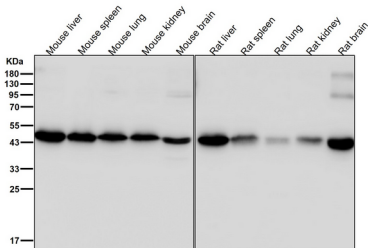
研究分野

-

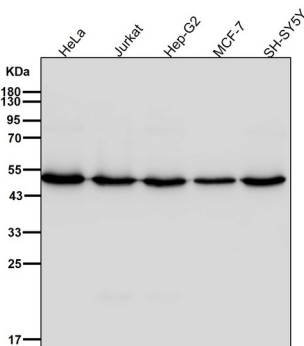
画像データ



(1) MCF7 細胞溶解物、(2) マウス腎臓溶解物、(2) ラット脾臓溶解物における eEF1A1 発現のウエスタンブロット解析。



すべてのレーンでは、抗体を 1:2K 希釈で室温で 1 時間使用します。



すべてのレーンでは、抗体を 1:2K 希釈で室温で 1 時間使用します。