

**製品名: WIF1 ウサギモノクローナル抗体****カタログ番号: AMRe84485**

研究使用のみ

**概要**

説明	組換えウサギモノクローナル抗体
宿主	うさぎ
応用	WB,IP
反応性	ヒト、マウス、ラット
標識	非共役
修飾	未修正
アイソタイプ	IgG
クローン性	モノクローナル
形態	液体
濃度	-
保存	アリコートし、-20°Cで保存してください（12ヶ月有効）。凍結/融解サイクルを避けてください。
輸送	氷袋
バッファー	0.05% アジ化ナトリウム、0.05% 保護タンパク質、50% グリセロールを含む PBS で精製された抗体。
精製	アフィニティー精製

**応用**

希釈倍率	WB 1:1000-1:2000,IP 1:20-1:50
分子量	Calculated MW: 42 kDa ; Observed MW: 41 kDa

**抗原情報**

遺伝子名	WIF1
別名	wif1; Wnt inhibitory factor 1;;WIF1
遺伝子 ID	
SwissProt ID	Q9Y5W5
免疫原	ヒト WIF1 由来の合成ペプチド

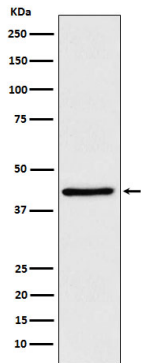
**背景**

WNT タンパク質に結合し、その活性を阻害する。中胚葉の分節形成に関与している可能性がある。

## 研究分野

-

## 画像データ



HeLa 細胞溶解物中の WIF1 発現のウェスタン ブロット分析。