

製品名: ルミカンウサギモノクローナル抗体

カタログ番号: AMRe84477

研究使用のみ

概要

説明	組換えウサギモノクローナル抗体
宿主	うさぎ
応用	WB,IHC,ICC/IF,ICC,FC
反応性	ヒト、マウス、ラット
標識	非共役
修飾	未修正
アイソタイプ	IgG
クローン性	モノクローナル
形態	液体
濃度	0.39mg/ml。本製品の濃度はロットによって異なる場合があります。
保存	アリコートし、-20°Cで保存してください（12ヶ月有効）。凍結/融解サイクルを避けてください。
輸送	氷袋
バッファー	0.05% アジ化ナトリウム、0.05% 保護タンパク質、50% グリセロールを含む PBS で精製された抗体。
精製	アフィニティー精製

応用

希釈倍率	WB 1:1000-1:2000,IHC 1:100-1:200,ICC/IF 1:50-1:200,ICC 1:50-1:200,FC 1:20-1:100
分子量	Calculated MW: 38 kDa ; Observed MW: 52 kDa

抗原情報

遺伝子名	Lumican
別名	LDC; LUM; Lumican; SLRR2D;;Lumican
遺伝子 ID	
SwissProt ID	P51884
免疫原	ヒトルミカン由来の合成ペプチド

背景

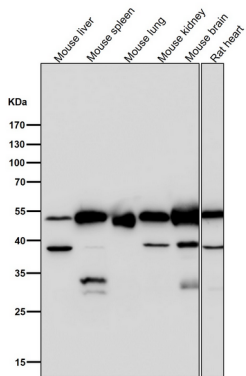
この遺伝子は、デコリン、ビグリカン、フィブロモジュリン、ケラトカン、エピフィカン、オステオグリシンを含む小型ロイシン

リッチプロテオグリカン (SLRP) ファミリーのメンバーをコードしています。これらの二機能性分子において、タンパク質部分はコラーゲン線維に結合し、高電荷の親水性グリコサミノグリカンは線維間隔を制御します。

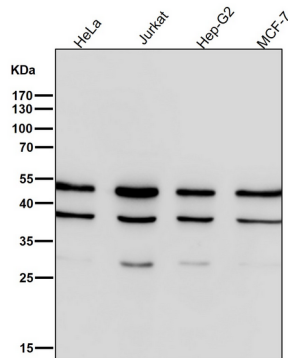
研究分野

-

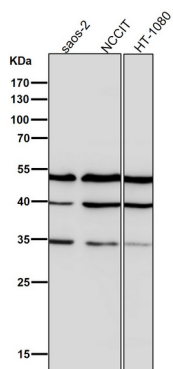
画像データ



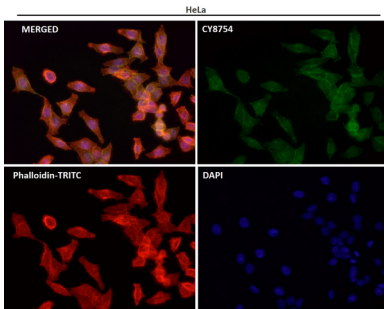
すべてのレーンでは、抗体を 1:2K 希釈で室温で 1 時間使用します。



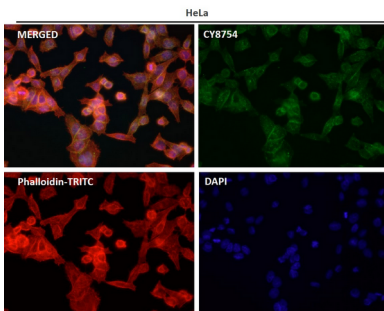
すべてのレーンでは、抗体を 1:2K 希釈で室温で 1 時間使用します。



すべてのレーンでは、抗体を 1:2K 希釈で室温で 1 時間使用します。



1:50 希釈の抗体を使用した免疫蛍光分析。



1:150 希釈の抗体を使用した免疫蛍光分析。