

**製品名: KLC3 ウサギモノクローナル抗体****カタログ番号: AMRe84472**

研究使用のみ

**概要**

|        |  |
|--------|--|
| 説明     | 組換えウサギモノクローナル抗体  |
| 宿主     | うさぎ  |
| 応用     | WB,IHC,ICC/IF,ICC,FC,IP                                  |
| 反応性    | ヒト、マウス   |
| 標識     | 非共役  |
| 修飾     | 未修正  |
| アイソタイプ | IgG  |
| クローン性  | モノクローナル  |
| 形態     | 液体   |
| 濃度     | 0.71mg/ml。本製品の濃度はロットによって異なる場合があります。                      |
| 保存     | アリコートし、-20°Cで保存してください（12ヶ月有効）。凍結/融解サイクルを避けてください。         |
| 輸送     | 氷袋   |
| バッファー  | 0.05% アジ化ナトリウム、0.05% 保護タンパク質、50% グリセロールを含む PBS で精製された抗体。 |
| 精製     | アフィニティー精製  |

**応用**

|      |  |
|------|--|
| 希釈倍率 | WB 1:1000-1:2000,IHC 1:100-1:200,ICC/IF 1:50-1:200,ICC 1:50-1:200,FC 1:20-1:100,IP 1:20-1:50 |
| 分子量  | 55 kDa   |

**抗原情報**

|              |   |
|--------------|---|
| 遺伝子名         | KLC3  |
| 別名           | KLC2; KLC2L; KLC3; KLCt; KNS2B;;Kinesin light chain 3 |
| 遺伝子 ID       |   |
| SwissProt ID | Q6P597  |
| 免疫原          | ヒトキネシン軽鎖3由来の合成ペプチド                                    |

**背景**

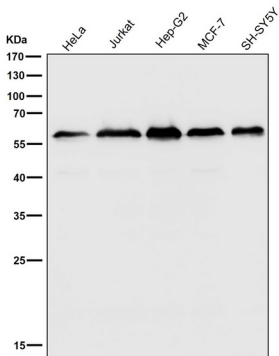
キネシンは微小管に結合した力産生タンパク質であり、細胞小器官の輸送に関与している可能性がある。精子形成においては、精子尾部中片の発達と精子の正常な機能に関与する（類似性による）。

## 研究分野

-

## 画像データ

すべてのレーンでは、抗体を 1:2K 希釈で室温で 1 時間使用します。



すべてのレーンでは、抗体を 1:2K 希釈で室温で 1 時間使用します。

