

製品名: PLA2G2A ウサギモノクローナル抗体**カタログ番号: AMRe84470**

研究使用のみ

概要

説明	組換えウサギモノクローナル抗体
宿主	うさぎ
応用	WB
反応性	ヒト、マウス、ラット
標識	非共役
修飾	未修正
アイソタイプ	IgG
クローン性	モノクローナル
形態	液体
濃度	0.61mg/ml。本製品の濃度はロットによって異なる場合があります。
保存	アリコートし、-20°Cで保存してください（12ヶ月有効）。凍結/融解サイクルを避けてください。
輸送	氷袋
バッファー	0.05% アジ化ナトリウム、0.05% 保護タンパク質、50% グリセロールを含む PBS で精製された抗体。
精製	アフィニティー精製

応用

希釈倍率	WB 1:1000-1:2000
分子量	Calculated MW: 16 kDa ; Observed MW: 14 kDa

抗原情報

遺伝子名	PLA2G2A
別名	MOM1; PLA2; PLA2B; PLA2L; PLA2S; PLAS1; sPLA2;;PLA2G2A
遺伝子 ID	
SwissProt ID	P14555
免疫原	ヒト PLA2G2A 由来の合成ペプチド

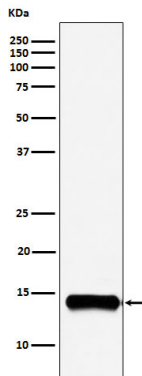
背景

分泌型カルシウム依存性ホスホリパーゼ A2 は主に細胞外リン脂質を標的とし、宿主の抗菌防御、炎症反応、組織再生に関与します。

研究分野

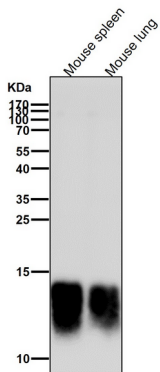
-

画像データ



A549 細胞溶解物中の PLA2G2A 発現のウェスタン ブロット解析。

すべてのレーンでは、抗体を 1:2K 希釈で室温で 1 時間使用します。



すべてのレーンでは、抗体を 1:2K 希釈で室温で 1 時間使用します。

