

**製品名: CBS ウサギモノクローナル抗体****カタログ番号: AMRe84468**

研究使用のみ

**概要**

説明	組換えウサギモノクローナル抗体
宿主	うさぎ
応用	WB,IHC,ICC/IF,ICC
反応性	人間
標識	非共役
修飾	未修正
アイソタイプ	IgG
クローン性	モノクローナル
形態	液体
濃度	0.61mg/ml。本製品の濃度はロットによって異なる場合があります。
保存	アリコートし、-20°Cで保存してください（12 ヶ月有効）。凍結/融解サイクルを避けてください。
輸送	氷袋
バッファー	0.05% アジ化ナトリウム、0.05% 保護タンパク質、50% グリセロールを含む PBS で精製された抗体。
精製	アフィニティー精製

**応用**

希釈倍率	WB 1:1000-1:2000,IHC 1:100-1:200,ICC/IF 1:50-1:200,ICC 1:50-1:200
分子量	61 kDa

**抗原情報**

遺伝子名	CBS
別名	HIP4; CBS;;CBS
遺伝子 ID	
SwissProt ID	P35520
免疫原	ヒト CBS 由来の合成ペプチド

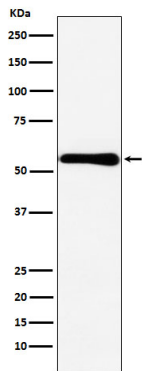
**背景**

ヘムを含む唯一の既知のピリドキサルリン酸依存性酵素。特に脳において、硫化水素の重要な調節因子であり、セリンの代わりに

システインを利用して硫化水素の生成を触媒します。硫化水素は、脳内で神経調節因子として作用し、低酸素性障害からニューロンを保護するなど、シグナル伝達および細胞保護作用を持つ胃伝達物質です。

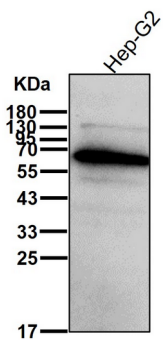
## 研究分野

## 画像データ



MCF7 細胞溶解物における CBS 発現のウェスタン ブロット分析。

すべてのレーンでは、抗体を 1:2K 希釈で室温で 1 時間使用します。



すべてのレーンでは、抗体を 1:1K に希釈して室温で 1 時間使用します。

