

製品名: NELFB ウサギモノクローナル抗体**カタログ番号: AMRe84464**

研究使用のみ

概要

| | |
|--------|--|
| 説明 | 組換えウサギモノクローナル抗体 |
| 宿主 | うさぎ |
| 応用 | WB,IHC,ICC/IF,ICC |
| 反応性 | 人間 |
| 標識 | 非共役 |
| 修飾 | 未修正 |
| アイソタイプ | IgG |
| クローン性 | モノクローナル |
| 形態 | 液体 |
| 濃度 | 0.71mg/ml。本製品の濃度はロットによって異なる場合があります。 |
| 保存 | アリコートし、-20°Cで保存してください（12ヶ月有効）。凍結/融解サイクルを避けてください。 |
| 輸送 | 氷袋 |
| バッファー | 0.05% アジ化ナトリウム、0.05% 保護タンパク質、50% グリセロールを含む PBS で精製された抗体。 |
| 精製 | アフィニティー精製 |

応用

| | |
|------|---|
| 希釈倍率 | WB 1:1000-1:2000,IHC 1:100-1:200,ICC/IF 1:50-1:200,ICC 1:50-1:200 |
| 分子量 | 66 kDa |

抗原情報

| | |
|--------------|---------------------|
| 遺伝子名 | NELFB |
| 別名 | NELFB;;NELF B |
| 遺伝子 ID | |
| SwissProt ID | Q8WX92 |
| 免疫原 | ヒト NELF B 由来の合成ペプチド |

背景

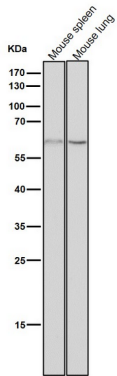
NELF 複合体の必須成分。RNA ポリメラーゼ II による転写の伸長を負に制御する複合体です。DSIF 複合体との結合を介して作用し、

転写の一時停止を引き起こす NELF 複合体は、P-TEFb キナーゼ複合体によって阻害されます。

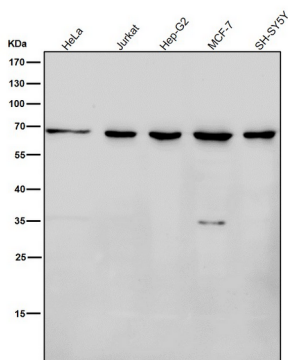
研究分野

-

画像データ



すべてのレーンでは、抗体を 1:2K 希釈で室温で 1 時間使用します。



すべてのレーンでは、抗体を 1:2K 希釈で室温で 1 時間使用します。