

製品名: CELF1 ウサギモノクローナル抗体**カタログ番号: AMRe84458**

研究使用のみ

概要

説明	組換えウサギモノクローナル抗体
宿主	うさぎ
応用	WB,IHC,ICC/IF,ICC,FC,IP
反応性	ヒト、マウス、ラット
標識	非共役
修飾	未修正
アイソタイプ	IgG
クローン性	モノクローナル
形態	液体
濃度	0.71mg/ml。本製品の濃度はロットによって異なる場合があります。
保存	アリコートし、-20°Cで保存してください（12ヶ月有効）。凍結/融解サイクルを避けてください。
輸送	氷袋
バッファー	0.05% アジ化ナトリウム、0.05% 保護タンパク質、50% グリセロールを含む PBS で精製された抗体。
精製	アフィニティー精製

応用

希釈倍率	WB 1:1000-1:2000,IHC 1:100-1:200,ICC/IF 1:50-1:200,ICC 1:50-1:200,FC 1:20-1:100,IP 1:20-1:50
分子量	52 kDa

抗原情報

遺伝子名	CELF1
別名	BRUNOL2; celf1; CUGBP; CUGBP1; EDEN BP; hNab50; NAB50; NAPOR;;CELF 1
遺伝子 ID	
SwissProt ID	Q92879
免疫原	ヒト CELF1 由来の合成ペプチド

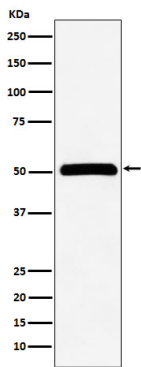
背景

いくつかの転写後イベントの制御に関与する RNA 結合タンパク質。premRNA の選択的スプライシング、mRNA の翻訳および安定性に関与する。組織特異的かつ発達の制御される選択的スプライシングの対象となる premRNA におけるエクソンの挿入および / または排除を媒介する。幼若期から成体への移行期における心臓リモデリング中に、TNNT2 の心臓アイソフォームのエクソン 5 への挿入を特異的に活性化する。一対の共調節エクソンの活性化因子および抑制因子として作用し、アクチニン premRNA において平滑筋 (SM) エクソンの挿入を促進し、非筋 (NM) エクソンの挿入を促進する。PTB の抑制効果に拮抗することで、SM エクソン 5 への挿入を活性化する。

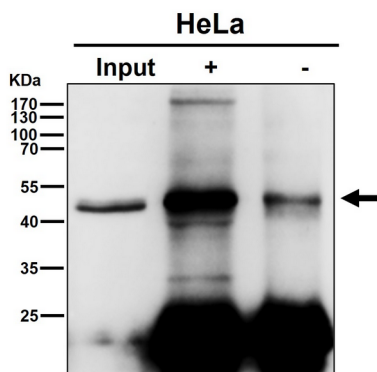
研究分野

-

画像データ



HeLa 細胞溶解物中の CUG-BP1 発現のウェスタンプロット解析。



1:50 希釈の抗体を使用した免疫沈降 (IP) 分析。(1:6K 希釈の wb)