

製品名: GLB1 ウサギモノクローナル抗体**カタログ番号: AMRe84453**

研究使用のみ

概要

説明	組換えウサギモノクローナル抗体
宿主	うさぎ
応用	WB,FC
反応性	ヒト、マウス、ラット
標識	非共役
修飾	未修正
アイソタイプ	IgG
クローン性	モノクローナル
形態	液体
濃度	0.61mg/ml。本製品の濃度はロットによって異なる場合があります。
保存	アリコートし、-20°Cで保存してください（12ヶ月有効）。凍結/融解サイクルを避けてください。
輸送	氷袋
バッファー	0.05% アジ化ナトリウム、0.05% 保護タンパク質、50% グリセロールを含む PBS で精製された抗体。
精製	アフィニティー精製

応用

希釈倍率	WB 1:1000-1:2000,FC 1:20-1:100
分子量	Calculated MW: 76 kDa ; Observed MW: 95 kDa

抗原情報

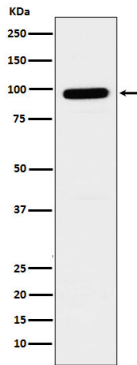
遺伝子名	GLB1
別名	EBP; ELNR1; Galactosidase beta 1; GLB1; Lactase; MPS4B;;beta Galactosidase
遺伝子 ID	
SwissProt ID	P16278
免疫原	ヒト β ガラクトシダーゼ由来の合成ペプチド

背景

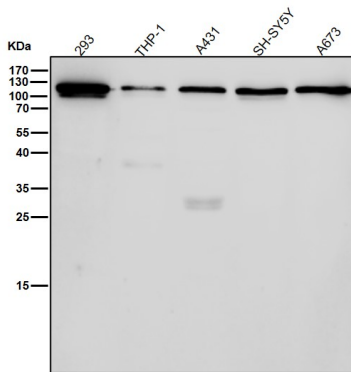
ガングリオシド、糖タンパク質、グリコサミノグリカンから β 結合末端ガラクトシル残基を切断します。

研究分野

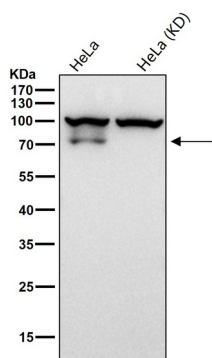
画像データ



SH-SY5Y 細胞溶解物中の GLB1 発現のウェスタン ブロット解析。



すべてのレーンでは、抗体を 1:2K 希釈で室温で 1 時間使用します。



すべてのレーンでは、抗体を 1:2K 希釈で室温で 1 時間使用します。