

製品名: ラミニンガンマ 1 ウサギモノクローナル抗体**カタログ番号: AMRe84452**

研究使用のみ

概要

説明	組換えウサギモノクローナル抗体
宿主	うさぎ
応用	WB,FC
反応性	人間
標識	非共役
修飾	未修正
アイソタイプ	IgG
クローン性	モノクローナル
形態	液体
濃度	0.71mg/ml。本製品の濃度はロットによって異なる場合があります。
保存	アリコートし、-20°Cで保存してください（12 ヶ月有効）。凍結/融解サイクルを避けてください。
輸送	氷袋
バッファー	0.05% アジ化ナトリウム、0.05% 保護タンパク質、50% グリセロールを含む PBS で精製された抗体。
精製	アフィニティー精製

応用

希釈倍率	WB 1:1000-1:2000,FC 1:20-1:100
分子量	Calculated MW: 178 kDa ; Observed MW: 200-280 kDa

抗原情報

遺伝子名	Laminin gamma 1
別名	LAMB2; lamc1; Laminin B2 chain; Laminin subunit gamma-1; Laminin-1 subunit gamma; Laminin-10 subunit gamma; Laminin-11 subunit gamma; Laminin-2 subunit gamma; Laminin-3 subunit gamma; Laminin-4 subunit gamma; Laminin-6 subunit gamma; Laminin-7 subunit gamma; Laminin-8 subunit gamma; Laminin-9 subunit gamma;;Laminin gamma 1
遺伝子 ID	
SwissProt ID	P11047/Q5VYE7/Q6NVY8
免疫原	ヒトラミニンガンマ 1 由来の合成ペプチド

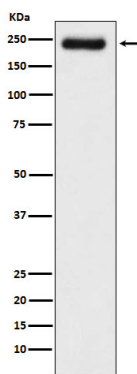
背景

ラミニンは高親和性受容体を介して細胞に結合し、他の細胞外マトリックス成分と相互作用することで、胚発生中に細胞の組織への付着、移動、組織化を仲介すると考えられています。

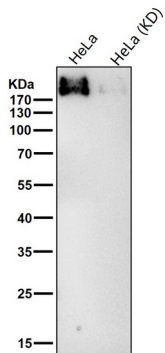
研究分野

-

画像データ



A431 細胞溶解物中のラミニン ガンマ 1 発現のウェスタン ブロット分析。



すべてのレーンでは、抗体を 1:1k 希釈で使用し、室温で 1 時間反応させます。