

製品名: PKC ウサギモノクローナル抗体**カタログ番号: AMRe84446**

研究使用のみ

概要

説明	組換えウサギモノクローナル抗体
宿主	うさぎ
応用	WB,IHC,ICC/IF,ICC,FC,IP
反応性	ヒト、マウス、ラット
標識	非共役
修飾	未修正
アイソタイプ	IgG
クローン性	モノクローナル
形態	液体
濃度	0.49mg/ml。本製品の濃度はロットによって異なる場合があります。
保存	アリコートし、-20°Cで保存してください（12 ヶ月有効）。凍結/融解サイクルを避けてください。
輸送	氷袋
バッファー	0.05% アジ化ナトリウム、0.05% 保護タンパク質、50% グリセロールを含む PBS で精製された抗体。
精製	アフィニティー精製

応用

希釈倍率	WB 1:1000-1:2000,IHC 1:100-1:200,ICC/IF 1:50-1:200,ICC 1:50-1:200,FC 1:20-1:100,IP 1:20-1:50
分子量	Calculated MW: 68 kDa ; Observed MW: 77 kDa

抗原情報

遺伝子名	PKC
別名	PKC alpha; PKC beta; PKC delta; PKC epsilon; PKC gamma; PKC zeta; PKC2; PKCA; PKCB; PKCD; PKCE; PKCG; PRKCA; PRKCB; PRKCD; PRKCE; PRKCG; PRKCZ; ;PKC zeta
遺伝子 ID	
SwissProt ID	Q05513(PKCzeta),P05771(PKCbeta),P17252(PKCalpha)
免疫原	ヒト PKC ゼータ由来の合成ペプチド

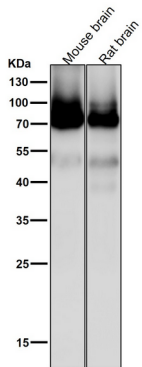
背景

カルシウム活性化、リン脂質およびジアシルグリセロール (DAG) 依存性セリン/スレオニンタンパク質キナーゼは、細胞増殖、アポトーシス、分化、遊走および接着、腫瘍形成、心臓肥大、血管新生、血小板機能および炎症の正および負の調節に関与しています。

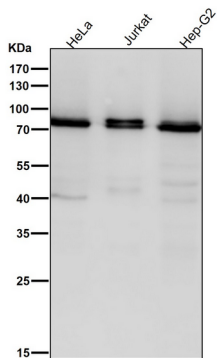
研究分野

-

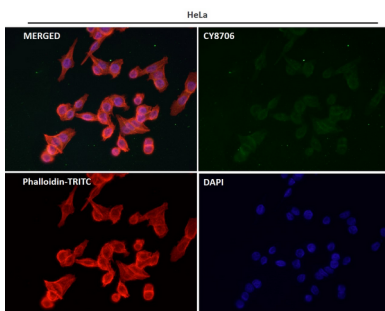
画像データ



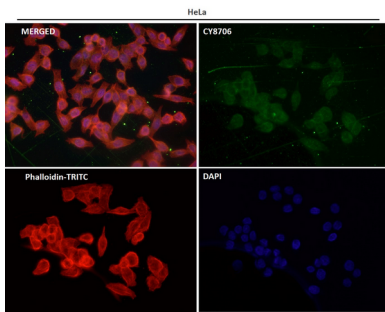
すべてのレーンでは、抗体を 1:2K 希釈で室温で 1 時間使用します。



すべてのレーンでは、抗体を 1:2K 希釈で室温で 1 時間使用します。



1:150 希釈の抗体を使用した免疫蛍光分析。



1:50 希釈の抗体を使用した免疫蛍光分析。