

**製品名:** ETV6 ウサギモノクローナル抗体

**カタログ番号:** AMRe84436

研究使用のみ

## 概要

説明	組換えウサギモノクローナル抗体
宿主	うさぎ
応用	WB,ICC,FC
反応性	人間
標識	非共役
修飾	未修正
アイソタイプ	IgG
クローン性	モノクローナル
形態	液体
濃度	-
保存	アリコートし、-20°Cで保存してください（12 ヶ月有効）。凍結/融解サイクルを避けてください。
輸送	氷袋
バッファー	0.05% アジ化ナトリウム、0.05% 保護タンパク質、50% グリセロールを含む PBS で精製された抗体。
精製	アフィニティー精製

## 応用

希釈倍率	WB 1:1000-1:2000,ICC 1:50-1:200,FC 1:20-1:100
分子量	53 kDa

## 抗原情報

遺伝子名	ETV6
別名	ETV6; Tel; TEL oncogene; TEL/ABL; TEL1;;ETV6
遺伝子 ID	
SwissProt ID	P41212
免疫原	ヒト ETV6 由来の合成ペプチド

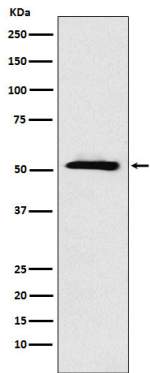
## 背景

転写抑制因子。DNA 配列 5'-CCGGAAGT-3'に結合し、造血および悪性形質転換に関与する。

## 研究分野

-

## 画像データ



A431 細胞溶解物中の ETV6 発現のウエスタンブロット分析。