

製品名: アルファ 1 アダプチンウサギモノクローナル抗体**カタログ番号: AMRe84435**

研究使用のみ

概要

説明	組換えウサギモノクローナル抗体
宿主	うさぎ
応用	WB,IHC,ICC/IF,ICC,FC
反応性	ヒト、マウス、ラット
標識	非共役
修飾	未修正
アイソタイプ	IgG
クローン性	モノクローナル
形態	液体
濃度	0.71mg/ml。本製品の濃度はロットによって異なる場合があります。
保存	アリコートし、-20°Cで保存してください（12 ヶ月有効）。凍結/融解サイクルを避けてください。
輸送	氷袋
バッファー	0.05% アジ化ナトリウム、0.05% 保護タンパク質、50% グリセロールを含む PBS で精製された抗体。
精製	アフィニティー精製

応用

希釈倍率	WB 1:1000-1:2000,IHC 1:100-1:200,ICC/IF 1:50-1:200,ICC 1:50-1:200,FC 1:20-1:100
分子量	108 kDa

抗原情報

遺伝子名	Alpha 1 adaptin
別名	ADTAA; CLAPA1;;AP 2 complex alpha 1
遺伝子 ID	
SwissProt ID	O95782
免疫原	ヒト AP2 複合体 α1 由来の合成ペプチド

背景

アダプタータンパク質複合体 2 (AP-2) の構成要素。アダプタータンパク質複合体は、様々な膜輸送経路において輸送小胞を介した

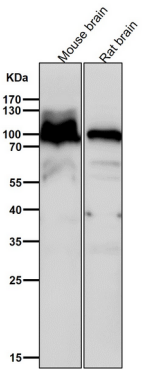
タンパク質輸送に機能する。アダプタータンパク質複合体は小胞コートの構成要素であり、輸送物質の選択と小胞形成に関与していると考えられる。

研究分野

-

画像データ

すべてのレーンでは、抗体を 1:2K 希釈で室温で 1 時間使用します。



A431 細胞溶解物における Alpha1-アダプチン発現のウェスタン プロット分析。

