

製品名: CPS1 ウサギモノクローナル抗体**カタログ番号: AMRe84432**

研究使用のみ

概要

説明	組換えウサギモノクローナル抗体
宿主	うさぎ
応用	WB,IHC,ICC/IF,ICC,IP
反応性	ヒト、マウス、ラット
標識	非共役
修飾	未修正
アイソタイプ	IgG
クローン性	モノクローナル
形態	液体
濃度	0.71mg/ml。本製品の濃度はロットによって異なる場合があります。
保存	アリコートし、-20°Cで保存してください（12ヶ月有効）。凍結/融解サイクルを避けてください。
輸送	氷袋
バッファー	0.05% アジ化ナトリウム、0.05% 保護タンパク質、50% グリセロールを含む PBS で精製された抗体。
精製	アフィニティー精製

応用

希釈倍率	WB 1:1000-1:2000,IHC 1:100-1:200,ICC/IF 1:50-1:200,ICC 1:50-1:200,IP 1:20-1:50
分子量	Calculated MW: 165 kDa ; Observed MW: 150 kDa

抗原情報

遺伝子名	CPS1
別名	Cps1; CPSase 1; CPSase I; CPSASE1; MS738;;CPS1
遺伝子 ID	
SwissProt ID	P31327
免疫原	ヒト CPS1 由来の合成ペプチド

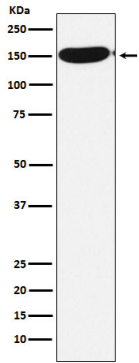
背景

尿素動物の尿素回路に関与し、この酵素は細胞から過剰なアンモニアを除去する重要な役割を果たします。

研究分野

-

画像データ



HeLa 細胞溶解物中の CPS1 発現のウェスタン ブロット分析。

すべてのレーンでは、抗体を 1:1K に希釈して室温で 1 時間使用します。

