

製品名: PCB ウサギモノクローナル抗体**カタログ番号: AMRe84426**

研究使用のみ

概要

説明	組換えウサギモノクローナル抗体
宿主	うさぎ
応用	WB, ICC
反応性	ヒト、マウス、ラット
標識	非共役
修飾	未修正
アイソタイプ	IgG
クローン性	モノクローナル
形態	液体
濃度	0.61mg/ml。本製品の濃度はロットによって異なる場合があります。
保存	アリコートし、-20°Cで保存してください（12ヶ月有効）。凍結/融解サイクルを避けてください。
輸送	氷袋
バッファー	0.05% アジ化ナトリウム、0.05% 保護タンパク質、50% グリセロールを含む PBS で精製された抗体。
精製	アフィニティー精製

応用

希釈倍率	WB 1:1000-1:2000, ICC 1:50-1:200
分子量	130 kDa

抗原情報

遺伝子名	PCB
別名	PC; PCB; Pcx; Pyruvate carboxylase;; Pyruvic carboxylase
遺伝子 ID	
SwissProt ID	P11498
免疫原	ヒトピルビン酸カルボキシラーゼ由来の合成ペプチド

背景

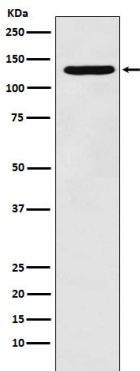
ピルビン酸カルボキシラーゼは2段階反応を触媒します。第一段階では、共有結合したビオチンのATP依存性カルボキシル化が起こ

り、第二段階ではカルボキシル基がピルビン酸に転移されます。組織特異的に、ピルビン酸からのグルコース合成（肝臓、腎臓）および脂質合成（脂肪組織、肝臓、脳）の初期反応を触媒します。

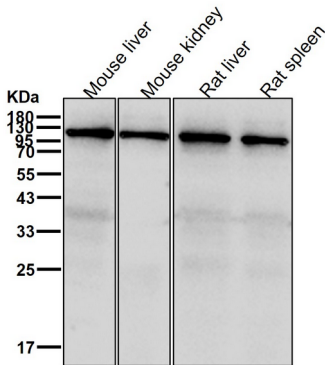
研究分野

-

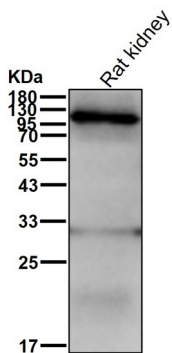
画像データ



HepG2 細胞溶解物中の PCB 発現のウェスタン ブロット分析。



すべてのレーンでは、抗体を 1:1K に希釈して室温で 1 時間使用します。



すべてのレーンでは、抗体を 1:1K に希釈して室温で 1 時間使用します。